

LA MAISON DU PEUPLE DE SAINT-CLAUDE

Visite guidée de la Maison du Peuple & ses trésors



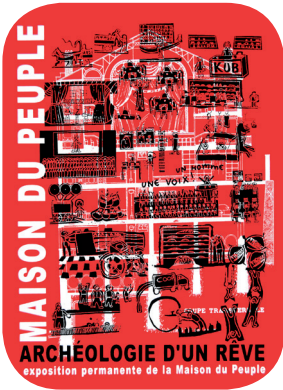
Ce carnet appartient à :



Association La fraternelle / Maison du Peuple

12 rue de la Poyat ~ 39200 Saint-Claude ~ Tél 03 84 45 42 26 ~ www.maisondupeuple.fr

Bienvenue !



Aujourd'hui tu vas découvrir un grand bâtiment qui s'appelle la Maison du Peuple.

Son nom est marqué sur la façade du côté de la rivière : l'as-tu déjà remarqué lors d'une promenade dans la ville ?

La visite guidée que tu vas faire va te permettre de découvrir ce très vieux bâtiment où beaucoup de choses se sont passées et tu pourras compléter ce petit carnet avec les informations que tu auras entendues.



La Maison du Peuple a été construite en 1910 par la coopérative d'alimentation La Fraternelle. Elle avait une épicerie (un petit magasin) située à l'entrée du bâtiment, du côté de la rue, un café, un théâtre, des entrepôts, une bibliothèque, un gymnase...

Quel âge a la Maison du Peuple ?

Qui l'a construite ?

Quelles activités pouvait-on pratiquer ?

Le Café



Le café est situé dans un endroit stratégique de la Maison du Peuple : c'est un lieu de passage entre le cinéma, la cour, les étages supérieurs et inférieurs.

Que faisaient les gens au café ?



Connais-tu le nom des deux fleurs représentées sur les faïences du café ?

La Cour



La cour en 1923 :

D'où est prise la photo ?

Que voit-on sur l'image ?

À quoi servait le cheval ?



Trouve 2 différences entre la photographie prise il y a 100 ans et celle d'aujourd'hui

Le théâtre et le cinéma

La peinture qui se trouve dans l'entrée du cinéma a été peinte par un sociétaire de La Fraternelle lors de la construction de la Maison du Peuple.



Qu'est-ce qui est représenté sur cette peinture ?

Qui est la femme à gauche sur la peinture ?

Que symbolise-t-elle ?

Peux-tu citer les 3 mots importants qui correspondent à cette idée ?

Salle 1 de l'exposition

La Maison du Peuple a été construite en plein cœur de la ville pour que tout le monde puisse venir facilement à pied.



Compare cette situation à la localisation actuelle des supermarchés.

Quelle est l'inscription sur la caisse à pain (entoure la bonne réponse) :

BOUCHERIE - BOULANGERIE - BLANCHISSERIE

À quoi servait-elle ?

Quel animal tirait le traîneau ?

Salle 2 de l'exposition

PRIX DE VENTE DU PAIN			
du 1 ^{er} AVRIL 1978			
SANS SEL			
PAIN de 1 kg. 120.. pièce	3,55		
- - 0 kg. 500..	1,90	2,05	
- - 0 kg. 250..	1,20	1,35	
- - 0 kg. 100..	0,90	1,05	
Pains Spéciaux			
Couronne 0 Kg. 500	2,30		
Pain fariné 0 Kg. 500 (ménage)...	2,30		



La coopérative d'alimentation qui s'appelle La Fraternelle a été créée en 1881. Son but : vendre des aliments de bonne qualité et à un prix abordable aux habitants de Saint-Claude.

Ce qui est important à La Fraternelle, ce sont les bénéfices qui sont redonnés à une caisse de secours. Elle permet d'aider les coopérateurs quand ils sont malades ou bien quand ils ne travaillent plus (chômage, retraite).

Quels avantages sont offerts aux Mutualistes

En plus des prix étudiés ils bénéficient d'une prestation du centre ainsi que des avantages du **TIERS PAYANT**, c'est-à-dire SANS AVANCE D'ARGENT pour ce qui concerne les prestations Sécurité Sociale et Mutuelles.

Dessine un objet surprenant du grenier aux objets.

Salle 3 de l'exposition La pouponnière



Décris la photographie :

Comment s'appellent les pouponnières aujourd'hui ?

La bibliothèque



À la bibliothèque de la Maison du Peuple, on peut emprunter un livre pour le lire chez soi, ce qui était rare il y a cent ans. On peut aussi travailler dans la grande salle pour lire un roman, faire des devoirs, rechercher des informations dans un dictionnaire...

Cite 2 auteurs de livres que tu as vus dans les vitrines :

Et toi quel est ton livre préféré ?

L'Imprimerie



L'imprimerie était utilisée pour imprimer un journal qui s'appelait *Le Jura Socialiste*. On imprimait aussi de nombreux documents pour faire de la publicité pour un événement ou pour gérer la coopérative : publicité des promotions sur certaines marchandises, annonces d'un spectacle au théâtre, factures, etc.



Comment s'appelle la technique pour fabriquer un journal ?

Que trouve-t-on dans un journal ?



La première page d'un journal s'appelle :

Le Jura Socialiste est un hebdomadaire, il paraît donc une fois par

La Cave

Le vin est l'aliment principal qui était vendu par la coopérative La Fraternelle. Il y a 100 ans, l'eau n'était pas forcément potable, elle n'était pas contrôlée comme aujourd'hui et les gens avaient plus l'habitude de boire du vin. Mais attention il n'était pas aussi fort que les vins que nous buvons aujourd'hui !

Comment s'appellent les gros tonneaux qui servaient à conserver le vin ?

Observe bien les étiquettes de vin : d'où provenait le vin qui était vendu à La Fraternelle ? (raye les réponses fausses)

Jura

Algérie

New York

Tunisie

Bordeaux

Belgique

Arbois

Russie

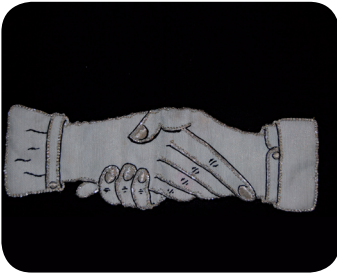


Vocabulaire



30. — Le Mouvement du peuple, Organisation syndicale — La Bourse du Travail du travail.

Bourse du travail : lieu où les ouvriers pouvaient venir demander un travail. Ils trouvaient à la bourse du travail des offres d'emploi, des renseignements sur les entreprises.



Coopérative : les gens qui font partie d'une coopérative, appelés les coopérateurs, sont tous égaux dans les décisions qu'ils prennent (un homme = une voix). C'est une entreprise dans laquelle les bénéfices, c'est-à-dire l'argent gagné, sont redistribués entre les coopérateurs.



Syndicat : les ouvriers se regroupent dans un syndicat pour défendre leurs droits. Par exemple pour avoir un peu plus d'argent, pour avoir des vacances.

Jeu de l'avant / après

À la suite de la visite guidée de la Maison du Peuple et en faisant appel à ton imagination, serais-tu capable de retrouver les moyens de communication et de transport qui étaient utilisés il y a 100 ans, et dont certains sont toujours utilisés aujourd'hui ?

Moyens de transport :

Il y a 100 ans

-
-
-
-
-

Aujourd'hui

-
-
-
-
-

Moyens de communication :

Il y a 100 ans

-
-
-
-
-

Aujourd'hui

-
-
-
-
-

La Maison du Peuple en un clin d'oeil

Arrives-tu à retrouver où se situent les différents espaces de la maison actuelle ?

1 - archives

2 - bureaux

3 - café

4 - cave

5 - cinéma / théâtre

6 - cour

7 - entrepôt

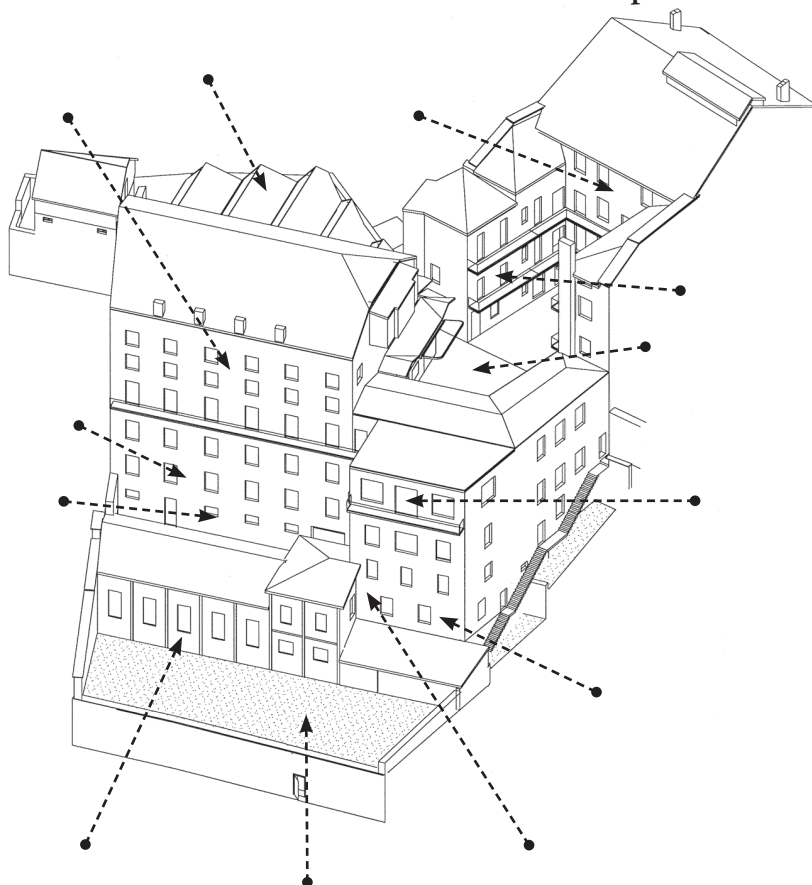
8 - gymnase

9 - habitations

10 - imprimerie

11 - jardin

12 - locaux de répétition



Bienvenue à la Maison du Peuple!



L'association qui s'appelle La fraternelle s'occupe de la Maison du Peuple de Saint-Claude depuis 30 ans : on peut venir voir un dessin animé au cinéma, écouter un concert de musique, boire une limonade au bar, visiter le musée, réaliser une affiche à l'atelier Arts plastiques, acheter un livre à la boutique ...

En 1910, la Maison du Peuple de Saint-Claude est construite au 12 rue de la Poyat, en plein centre de la ville.

De nombreuses personnes ont vécu dans cette maison, ont travaillé, ri, joué de la musique...

Cette visite guidée va t'apprendre la singulière histoire de ce bâtiment, mais aussi comment les gens vivaient il y a 100 ans !

