

— LA —  
**FRATERNELLE**

MAISON DU PEUPLE  
SAINT-CLAUDE

**SAISON 2022/2023**

**JANVIER-JUIN**



## BILLETTERIE SPECTACLES & CONCERTS

**10 €** plein tarif

**8 €** tarif adhérent\*

**5 €** tarif réduit (sur justificatif)

étudiant, moins de 18 ans, demandeur d'emploi, handicapé, carte Avantage Jeunes

**entrée gratuite** pour les moins de 5 ans

**offre Pass Culture pour les jeunes de 18 ans :** entrée gratuite

**offre Avantage Jeunes** (sur remise du coupon et présentation de la carte) :

l'entrée gratuite pour un spectacle ou concert de la saison au choix

sur présentation de la carte = 5€ la place de spectacle/concert

**offre Pass Comtois :** 1 place achetée = 1 place gratuite

**offre Pass Malin :** 1 place achetée = 1 place offerte

### \*ADHÉRER À LA FRATERNELLE

**16 €** plein tarif / **10 €** tarif réduit (moins de 18 ans, étudiant, sans emploi)

sur place à la boutique, au café, au cinéma ou en ligne sur **MAISONDUPEUPLE.FR**

### ACHETER SES PLACES À L'AVANCE

sur place à la boutique ou en ligne sur **MAISONDUPEUPLE.FR/PROGRAMMATION**

## SE LAISSER GUIDER...

### UN SIÈCLE D'HISTOIRE COOPÉRATIVE ET OUVRIÈRE JURASSIENNE !

Laissez-vous guider dans ce labyrinthe aux murs chargés d'histoire...

**MARDI ET JEUDI À 16H30** en période de vacances scolaires (toutes zones)

**SPÉCIAL FAMILLE, LE MERCREDI À 10H30** en période de vacances scolaires (toutes zones)

**SUR DEMANDE TOUTE L'ANNÉE** dès 6 personnes (15 jours avant la date souhaitée)

**DURÉE DE LA VISITE 1H30 - ENTRÉE 6/4,50/2,50 € - RÉSERVATION AU 03 84 45 42 26**

## SE FAIRE UNE TOILE

### À SAINT-CLAUDE & MOIRANS-EN-MONTAGNE

Une programmation large et diversifiée, des temps forts, des rencontres avec les réalisateurs, des ateliers d'initiation au montage avec la table MashUp, etc.

**CINEMA@MAISONDUPEUPLE.FR - 03 84 45 07 21 (PROJECTIONNISTES)**

nos événements, les films à l'affiche et pré-vente sur **MAISONDUPEUPLE.FR/CINEMAS**

## BOIRE UN VERRE

Un lieu convivial et accueillant, de programmation artistique et d'animations.

**CAFE@MAISONDUPEUPLE.FR - 03 84 45 77 33**

**DU MERCREDI AU DIMANCHE DÈS 17H30**

## POUR VOS EMPLETTES - ACCRO CHEZ VOUS

De nombreux produits faits Maison et d'autres en lien avec l'activité de La fraternelle. La possibilité avec l'arthothèque d'accrocher une ou plusieurs œuvres à vos murs !

**BOUTIQUEFRAT@MAISONDUPEUPLE.FR - 03 84 45 42 26**

**DU MARDI AU VENDREDI 9H30-12H30 / 14H-18H30**

**ABONNEMENT ARTHOTHÈQUE** 40€ l'année + adhésion + attestation d'assurance habitation

boutique en ligne et estampes au prêt sur **MAISONDUPEUPLE.FR/BOUTIQUE**

Vagabonder, aller çà et là, à l'aventure. Voilà notre proposition pour ce premier semestre d'une année nouvelle. Voyager ensemble au cœur de la Maison du Peuple, au Café, au Théâtre, au Cinéma ou dans les environs du Haut-Jura.

Partager un bout de chemin avec des équipes artistiques venues d'un peu partout. Qui nous feront découvrir leurs paysages intérieurs, nous parleront de leurs cheminements, de leurs escales, parfois de leurs exils, de l'Irlande à la Perse... De leurs enracinements. Qui nous confieront leurs visions secrètes, nous amèneront en terres imaginaires ou inconnues. Nous parleront de totems et de tabous.

Certaines équipes seront en résidence, non surveillées. Ces temps seront encore une fois l'occasion de créer des liens, même éphémères, de deviser, de s'entretenir familièrement, avant ou après les spectacles au Café de la Maison du Peuple. De remettre en cause la sacralisation de l'art et des artistes, ces personnes qui sont le plus souvent de passage, en migration.

Certaines équipes encadreront des ateliers de pratiques artistiques pour les jeunes et les moins jeunes. Plus que jamais, dans cette période si chaotique, les actions, les temps collectifs sont primordiaux.

Le collectif... Il sera présent avec le retour de la troupe de La fraternelle et du Chœur ouvrier si malmenés par la crise sanitaire, l'accueil de plasticiennes et de plasticiens à l'imprimerie. La résidence de compositrice associée d'Anne Quillier en lien avec les écoles de musique du Haut-Jura, le spectacle *Terriens* qui réunit des agriculteurs, une chorégraphe et une plasticienne, témoigneront de cette nécessité d'agir ensemble, de faire.

*Ceci n'est pas de l'amour*, autour des violences intrafamiliales dans les collèges du département, *Urgence climat* et *Rouge Carmin* au sein de la Cité scolaire, entretiendront ce lien organique entre l'expression artistique et la vie de la Cité.

Ce programme existe grâce au soutien de l'Etat, de la Région, du Département, des collectivités locales et de nombreux organismes, le Centre national du cinéma, le Centre national de la musique, l'Office national de diffusion artistique, le Centre régional du jazz, Seize Mille, la Sacem, les Cinémas indépendants de Bourgogne Franche-Comté.

Il n'existerait pas sans le soutien indéfectible des compagnies, des équipes techniques et artistiques qui nous accompagnent dans cette volonté collective de donner une place centrale aux arts et à la culture dans notre quotidien.

**LA MAISON DU PEUPLE EST LÀ, ET RESTERA LÀ, OUVERTE, À TOUTES ET À TOUS, FIÈRE ET TREMBLANTE, CONCRÈTEMENT UTOPISTE !**

**Christophe Joneau**  
directeur de La fraternelle





THÉÂTRE INVASIF DE BAR  
RESTITUTIONS PUBLIQUES

# AMOUR AMOUR

CE NAGEREN FORET BUFFARD - 10

**27 & 28**  
**JANVIER**

**19H30**  
**CAFÉ DE LA**  
**MAISON DU PEUPLE**

**TOUT PUBLIC . DÈS 13 ANS**  
**1H ENVIRON**  
**ENTRÉE LIBRE ET GRATUITE**

*"J'ai parfois l'impression qu'on n'a jamais rien à partager avec quiconque, qu'on ne peut rien partager. Et pourtant d'un autre côté, je voudrais tout – amour, enfant, aventure, intimité, travail. Toutes ces divagations ont-elles un sens pour toi ?"*

**Virginia Woolf**, 1912, Ce que je suis en réalité demeure inconnu, Lettres (1901-1941)

*Une femme qui vient de plaquer son mariage se réfugie dans un bar. En crise, en proie à ses multiples mondes intérieurs, elle s'épanche, verse ses doutes sur l'engagement amoureux, ses désirs débordants...*

*Ou bien c'est un monde multiple et débordant qui vient épancher ses désirs et ses silences dans une femme passant par là.*

*Qu'est-ce qui se joue en nous, dans nos intimités, du long silence bridé des femmes ? Explosion de ces schèmes qui nous sculptent encore aujourd'hui – exploser. Ok, exploser – mais que faire de ce baiser profond que l'on partage parfois ?*

*Les pas de cet autre. Qui s'enlace à moi, que je choisis pour vivre, pas dans les pas... À quel point je peux vivre avec cet autre en étant fidèle à mon expérience intime de la vie ?*

**ACCUEIL EN RÉSIDENCE**  
**DU 23 AU 28 JANVIER**  
**ET DU 20 AU 24 MARS**

**Elise Cagne**  
Comédienne performeuse,  
artiste somatique  
**Jean-Charles Doublet**  
Musicien, compositeur, comédien  
**Célia Lefevre**  
Regard extérieur

Dans le cadre du  
Plan France Relance,  
avec le soutien de la DRAC  
Bourgogne-Franche-Comté

[WWW.NAGERENFORET.WIXSITE.COM/NAGERENFORET](http://WWW.NAGERENFORET.WIXSITE.COM/NAGERENFORET)





CONCERT

# JANICK MARTIN TRIO + DESIGNERS

SA. 04  
FÉVRIER

21H  
CAFÉ DE LA  
MAISON DU PEUPLE

TOUT PUBLIC  
ENTRÉE 10/8/5 €

Après 25 ans à naviguer entre festou-noz et concerts, l'accordéoniste **JANICK MARTIN** signe son premier projet en son nom. Ici, le point de départ a été la lecture du roman de Jean Teulé "Entrez dans la danse", qui traite d'un cas de chorémanie (épidémie de danse). Un concert pensé comme la bande originale d'un road movie aux influences multiples, marquée aussi bien par la danse, le rythme et la transe, que par la puissance de la mélodie et du thème. Ce trio à l'instrumentation atypique mêle improvisation et musiques traditionnelles, se situant dans une certaine mouvance artistique du jazz européen.

[WWW.ALAZIM-MUZIK.COM](http://WWW.ALAZIM-MUZIK.COM)

Avec **DESIGNERS**, Joachim Florent s'attaque à la forme canonique du trio de jazz. Entouré de ses compères, le pianiste finlandais Aki Rissanen et le batteur australien Will Guthrie, ils réinventent les codes du genre et modernisent le rapport à l'improvisation et à l'interplay du trio.

*"Designers se projette dans une forme d'épure délivrée de tout sentimentisme, portée par une rythmique nerveuse où tous les éléments s'emboîtent impeccablement, à la manière d'une diabolique machine à groover. De quoi faire définitivement entrer le piano trio dans le XXI<sup>e</sup> siècle !" D'JAZZ NEVERS*

[WWW.STELLARMUSIC.ORG/DESIGNERS](http://WWW.STELLARMUSIC.ORG/DESIGNERS)

**Simon Latouche**  
trombone  
**Julien "Jack" Tual**  
guitare électrique  
**Janick Martin**  
accordéon diatonique

AVEC LE SOUTIEN DE L'ONDA

onda



**Aki Rissanen**  
piano  
**Will Guthrie**  
batterie  
**Joachim Florent**  
contrebasse, compositions

MUSIQUE CLASSIQUE

# DUO VISCONTI



**DI. 05**  
**FÉVRIER**

**16H**  
**CAFÉ DE LA**  
**MAISON DU PEUPLE**

**TOUT PUBLIC**  
**ENTRÉE 10/8/5 €**



À l'orée 2001, Sylvie Dauter et Antoinette Lecampion, jeunes musiciennes lyonnaises, fondent la compagnie Le Piano Ambulant, qui se donne pour mission - grâce à sa petite remorque-scène munie d'un piano - de porter la voix de la musique classique dans les lieux les plus improbables.

La reconnaissance publique puis institutionnelle est bientôt au rendez-vous avec des concerts de plein air et dans les salles consacrées.

Depuis vingt ans, leur association baptisée **DUO VISCONTI** se fait entendre dans le cadre du Piano Ambulant ou dans le simple appareil de la sonate Piano Violon.

Leur répertoire vous emmènera des pièces de genre aux grandes sonates, depuis l'époque baroque jusqu'à aujourd'hui.

[WWW.LEPIANOAMBULANT.COM](http://WWW.LEPIANOAMBULANT.COM)

**Antoinette Lecampion**  
violon  
**Sylvie Dauter**  
piano

DANSE RURALE

# TERRIENS

CIE MORULA (CHAMBLAY - 39)



IVRAIES

onda

JE. 16 FÉVRIER À 20H AU CINÉMA

Portraits-rencontres de Diane Sorin



VE. 17  
FÉVRIER

20H30  
THÉÂTRE DE LA  
MAISON DU PEUPLE

TOUT PUBLIC  
42 MINUTES  
ENTRÉE 10/8/5 €

RÉSIDENCE DE CRÉATION  
AVEC LE SOUTIEN DE LA DRAC  
BOURGOGNE FRANCHE-COMTÉ  
DU 13 AU 17 FÉVRIER

PRÉFET  
DE LA RÉGION  
BOURGOGNE-  
FRANCHE-COMTÉ

Armelle Briançon,  
Léa Bosshard, Marie-Pierre  
Chevassu-Fassenet,  
Dominique Gentas,  
Rachel Roussel-Voisard

Danses

Céline Larrère

Chorégraphie

Marc Namblard

Son

Anthony Laguerre

Musique

Clément Kaminski

Lumières

Clément Vernerey

Décor

Diane Sorin

Vidéo

Anne Lemoine

Production et diffusion

Coproduction : La fraternelle,  
Le Colombar des Arts,  
Les Scènes du Jura, Scène nationale  
Avec le soutien de la DRAC  
Bourgogne Franche-Comté dans le  
cadre du conventionnement de la  
compagnie, du Conseil régional  
de Bourgogne Franche-Comté  
et du département du Jura

05

**TERRIENS** a germé d'une série de rencontres incongrues entre des agriculteurs et une chorégraphe.

Ils et elles ne se doutaient pas qu'ils auraient tant de délicatesses sensibles en partage : la taille fine du Savagnin, les trucs en plume des Gauloises blanches, le jarret charolais, le rythme de semis des petits pois, les coupés et dégaqués de faucille... A priori éloignés, leurs domaines d'action et de compétence ouvrent des horizons communs : dans la danse comme dans l'agriculture, il s'agit d'être en relation avec le vivant, c'est-à-dire avec une multitude d'entités qui peuplent le monde avec nous.

Beaucoup d'autres terriens l'ont déjà noté avant nous : nous ne sommes pas seuls.

Ces terriens-là sont souples dans leurs bottes, d'authentiques experts de la sensation. Constamment attentifs à la variabilité du vivant, ils cultivent tout autant qu'ils improvisent leurs manières d'être vivants.

Ce spectacle est le fruit encore vert de leur mise en partage du sensible.

CONCERT

# OTILIE [B] CŒUR 3 + PIERREJEAN GAUCHER ZAPPE SATIE

VE. 24  
FÉVRIER

20H30  
THÉÂTRE & CAFÉ DE LA  
MAISON DU PEUPLE

TOUT PUBLIC  
ENTRÉE 10/8/5 €

**OTILIE [B]**  
voix, percussions, charango,  
sensa, machines  
**Olivier Koundouno**  
violoncelle, beat, chœurs  
**Cyril Pèlerin**  
son  
**Laurence Verduci**  
lumières

Production : Du Vivant Dans  
Nos Cordes  
Coproduction : La Gare de  
Coustellet, Le Train Théâtre,  
La Passerelle - Scène Nationale de  
Gap - Alpes du Sud, Le Théâtre des  
Pénitents - Montbrison, Théâtre  
Durance - Scène Conventionnée  
d'intérêt national Art et Création,  
Château-Arnoux/St Auban et  
Grand-Angle - Scène Régionale Pays  
Vonnais  
Soutiens : CNM, France Relance,  
Ministère de la Culture / DRAC  
Provence Alpes Côte d'Azur,  
Région Sud, Département des  
Hautes-Alpes, Adami et la Scpp

GRUPE SOUTENU PAR LE  
CENTRE RÉGIONAL DU JAZZ EN  
BOURGOGNE FRANCHE-COMTÉ

centre régional du jazz en bourgogne franche comté

**Pierrejean Gaucher**  
guitare  
**Quentin Ghomari**  
trompette  
**Thibault Gomez**  
Fender Rhodes  
**Alexandre Perrot**  
contrebasse  
**Ariel Tessier**  
batterie

OTILIE [B], en duo avec le violoncelliste Olivier Koundouno, continue avec **CŒUR 3**, son exploration sonore, un pied dans les traditions, l'autre dans la modernité. Un concert intime où l'espace scénique devient propice à la rencontre, où fusionnent autant pour les musiciens que pour le spectateur, des sensations acoustiques et électroniques. Une poésie instinctive et directe, des mots qui viennent du cœur, pour tenter de résoudre une équation : "aim-êtr + recevoir = êtr vivant ?".

[WWW.OTILIEB.COM/COEUR](http://WWW.OTILIEB.COM/COEUR)

Plus de 40 ans de carrière, une vingtaine d'albums sous son nom et une multitude de projets, le guitariste-compositeur **PIERREJEAN GAUCHER** n'a jamais caché ses influences, notamment celle de Frank Zappa. Aussi, 20 ans après son *Zappa Zappa*, il réitère cette démarche, cette fois-ci autour de l'univers musical d'Erik Satie, précurseur des musiques du XX<sup>e</sup> siècle. Pour marquer son retour dans le paysage du jazz français et fort de cette nouvelle aventure musicale, le guitariste s'est entouré de jeunes et brillants musiciens qui font l'actualité du jazz. L'inventivité, l'énergie et l'enthousiasme de ces musiciens réunis autour de ce répertoire Satiesque, font de ce projet l'un des plus excitants du moment.

"Une célébration de Satie qui n'imité pas mais réinvente..."

JAZZ MAGAZINE

[WWW.PIERREJEANGAUCHER.COM](http://WWW.PIERREJEANGAUCHER.COM)





THÉÂTRE MUSICAL

# UMAMI, LA QUÊTE DE L'ULTIME SAVEUR

LA COLONIE BAKAKAI (LYON - 69)

VE. 03  
MARS

20H30  
THÉÂTRE DE LA  
MAISON DU PEUPLE

TOUT PUBLIC - DÈS 10 ANS

1H15

ENTRÉE 10/8/5 €

REGARDE, ELLE A LES  
YEUX GRANDS OUVERTS  
JE. 02 MARS À 20H AU CINÉMA

TARIF 6 €

Film suivi d'une discussion  
avec Chloé Bégou

Aux côtés du sucré, de l'amer, du salé et de l'acide, il existe une cinquième saveur appelée *l'umami*. En japonais, ce mot signifie "délicieux, savoureux, qui fait saliver". **UMAMI** est un conte initiatique sur l'amitié, la transgression, la résilience. Profondément féministe et sensuel, Umami retrace les épisodes marquants de la vie de la "très très vieille femme". Elle a quelque chose à nous dire mais sa mémoire est trouée, elle ne se souvient plus très bien des choses, si elles sont vraies ou si elle les invente. Mais qu'importe, aujourd'hui c'est son anniversaire et elle doit préparer un somptueux repas. La très très vieille femme cuisine à partir de ses souvenirs et nous parle en compagnie d'une éternelle revenante : sa meilleure meilleure amie, complice aimée depuis l'enfance. Chaque étape de sa longue vie a un goût particulier : l'amer de l'extrême vieillesse, le salé des expériences piquantes de l'adulte, l'acide adolescence verte où tout nous brûle, le sucré de l'enfance où l'imagination sert de baume-miel à toutes les souffrances. Le grand tout, le cycle infini des récits éternels. L'umami comme le désir insatiable de vivre et la jubilation de se raconter. Sur scène.

[WWW.LACOLONIEBAKAKAI.WORDPRESS.COM](http://WWW.LACOLONIEBAKAKAI.WORDPRESS.COM)

**Myriam Boudenia**

Texte

**Chloé Bégou**

Mise en scène

**Hélène Soulié**

Collaboration artistique

**Stéphane Borrel**

et **Nathalie Forget**

Musique

**Sandrine Sitter**

Lumières

**Quentin Lugnier**

et **Chloé Bégou**

Scénographie

**Julie Mathys et Chloé Bégou**

Costumes

**Chloé Bégou**

et **Nicole Mersey-Ortega**

Jeu

**Nathalie Forget**

Ondes Martenot

Production : La Colonie Bakakai

Coproduction : Théâtre de La Renaissance/Oullins Lyon Métropole et Ramdam/Un centre d'art

Soutiens : la DRAC Auvergne

Rhône-Alpes et la Région Auvergne-Rhône-Alpes

DANSE

# ROUGE CARMIN [HISTOIRES D'UN TABOU]

CIE LA GUETTEUSE (GRENOBLE . 38)



JE. 09  
MARS

20H30  
THÉÂTRE DE LA  
MAISON DU PEUPLE

TOUT PUBLIC . DÈS 11 ANS  
1H ENVIRON  
ENTRÉE 10/8/5 €

REPRÉSENTATION SCOLAIRE  
JE. 09 MARS À 14H30  
COMPLÈT

COLLECTE DE PROTECTIONS  
HYGIÉNIQUES À LA FRAT'  
DU 13 FÉVRIER AU 31 MARS  
AVEC LES RÈGLES ÉLÉMENTAIRES

Des chuchotements entre femmes, des échanges d'objets de secours discrètement sous la table... Rester discrètes pour ne pas les dévoiler, se dévoiler, garder secrète cette période du mois.

L'héritage culturel de l'Histoire des femmes régi par des siècles de patriarcat, alimente les conventions de ce qui doit être caché, ne doit pas être nommé, car, selon les textes et croyances, la femme serait impure en période de règles.

**ROUGE CARMIN [HISTOIRES D'UN TABOU]** naît de l'envie de réappropriation de ce fluide caché, afin de le sortir de l'ombre et du mystère. Au plateau quatre femmes entonnent un même rythme, celui d'une danse qui se déploie, se propage, se synchronise, se désagrège. C'est la couleur d'un ventre qui cède, d'un souffle qui écoute, d'un mystère qui se noie. Cette pièce célèbre la nature cyclique de toute chose, de la croissance à la dégénérescence, de l'expansion à la retenue, de la vie à la mort. Cette création se veut audacieuse, militante, féministe, afin de délier les langues, dissoudre les silences, les suppositions et laisser libre l'expression autour d'un sujet universel et tabou à la fois.

**Emeline Nguyen**

Conception et chorégraphie

**Lola Potiron,**

**Mathilde Roussin, Louna**

**Delbouys-Roy,**

**Emeline Nguyen**

Interprétation

**OTTILIE [B]**

Création sonore

**Aude Fabulet**

Ecrivaine / Intervenante **Tente Rouge**

**Véronique Gougat**

Création Lumière

**Maud Destanne**

Scénographie

**Ateliers costumes**

**de la Ville de Grenoble**

Costumes

Coproductions et résidences :  
le Théâtre Municipal de Grenoble,  
TEC (Travail et Culture) à Saint  
Maurice l'Exil, Espace Paul Jargot à  
Crolles, L'Odyssée à Eybens  
Soutiens : la DRAC Auvergne  
Rhône-Alpes, le Département  
de l'Isère, la Ville de Grenoble,  
la SPEDIDAM

[WWW.CIELAGUETTEUSE.FR](http://WWW.CIELAGUETTEUSE.FR)

CONCERT

# CHRISTOPHE IMBS

## "FOR YOUR OWN GOOD!"

### + SLOW



SA. 11  
MARS

21H  
CAFÉ DE LA  
MAISON DU PEUPLE

TOUT PUBLIC  
ENTRÉE 10/8/5 €



Le trio **"FOR YOUR OWN GOOD!"** du turbulent pianiste Christophe Imbs revient - après un premier album qui faisait "voler en éclat les figures imposées du trio jazz" (HiKO) - avec un nouveau répertoire et un nouveau disque.

Composée de musiciens engagés, très créatifs et sans barrières (dont Anne Pacey, la batteuse aux "3 Victoires du Jazz"), l'équipe que Christophe Imbs a réunie autour de sa musique, est peu frileuse à l'idée de se frotter aux esthétiques très larges qui constituent son univers musical.

*"Imbs séduit tant dans des riffs ravageurs mais subtiles que dans des plages plus calmes où son phrasé délicat sculpte des mélodies raffinées et aérées"* \*\*\*\* JAZZ MAGAZINE

[WWW.CHRISTOPHEIMBS.COM](http://WWW.CHRISTOPHEIMBS.COM)

Yoann Loustalot, maître es-bugle et trompette, s'est lancé avec son partenaire, le pianiste Julien Touéry, dans l'aventure de la lenteur : **SLOW**. Aux confins du jazz, de la musique improvisée et contemporaine, les quatre artistes investissent le monde de l'introspection, d'une retenue magistrale. Il faut prendre le temps de s'immerger dans ces lacs imaginaires du grand Nord où tout s'étire, où chaque note et chaque son pèse leur poids...

[WWW.DETONNANTES.FR/YOANN-LOUSTALOT/SLOW](http://WWW.DETONNANTES.FR/YOANN-LOUSTALOT/SLOW)

**Christophe Imbs**  
piano, effets, compositions  
**Joan Eche-Puig**  
contrebasse  
**Anne Pacey**  
batterie

**Yoann Loustalot**  
trompette, bugle  
**Julien Touéry**  
piano  
**Eric Suménian**  
contrebasse  
**Laurent Paris**  
percussions

THÉÂTRE, CONTE

# SPECTACLE COURT, CONTE

CIE UNE BONNE MASSE SOLAIRE (BESANÇON - 25)

**SA. 18**  
**MARS**

**19H30**  
**CAFÉ DE LA**  
**MAISON DU PEUPLE**

**TOUT PUBLIC - DÈS 9 ANS**  
**45 MINUTES ENVIRON**  
**ENTRÉE 10/8/5 €**



*Raconter une histoire pour se tenir ensemble.*

*Raconter des histoires de roches, de cabanes, d'eau, de loups, pour élargir le cercle de celles et ceux qui se tiennent, là, ensemble.*

*Raconter des histoires pour ne pas oublier des passés qui s'effacent lentement, et imaginer des repères, même fugitifs, dans le futur.*

*Et raconter des histoires pour s'orienter, ensemble, dans un présent troublé.*

**SPECTACLE COURT, CONTE** parle d'une histoire de mémoires. Celle de l'interprète, qui tente de reconstituer le chemin de l'histoire à raconter et raconter encore ; celle des paysages d'aujourd'hui, qui portent les traces de saccages, d'adaptations et de résurgences ; et la nôtre, ballotée entre les rythmes d'un monde qui change et un quotidien accéléré.

Elodie Guibert navigue entre les couches de son récit issu de plusieurs semaines de recherches et de glanages dans les Hautes-Combes.

**Élodie Guibert**

Interprétation

**Ambre Lacroix**

**et Kaspar Tainturier-Fink**

Conception

**Crapul/Ella Courvoisier**

Costume

**Hugo Hamman**

Technique

**Production : une bonne masse solaire**

**Coproduction : Les 2 Scènes/Scène**

**nationale de Besançon,**

**La fraternelle et Le Colomnier**

**des Arts - L'InStand'Art**

**Avec le soutien de la DRAC**

**Bourgogne-Franche-Comté**

[WWW.UNEBONNEMASSEOLAIRE.FR](http://WWW.UNEBONNEMASSEOLAIRE.FR)





CONCERT

**PAPANOSH**

**A VERY BIG LUNCH**

**+ STEV'IN MY MIND**

**SA. 25**  
**MARS**

**21H**  
**CAFÉ DE LA**  
**MAISON DU PEUPLE**

**TOUT PUBLIC**  
**ENTRÉE 10/8/5 €**

Toujours aussi libertaires et habités, les musiciens de **PAPANOSH** s'embarquent dans une nouvelle aventure : rencontrer Jim Harrison, romancier et poète américain (1937-2016) qui pensait que l'écriture et la pêche à la truite allaient si bien ensemble...

**A VERY BIG LUNCH** c'est rencontrer "le cyclope" ou plutôt ce qu'il a enfanté d'histoires, de personnages et d'images. Jouer la bande son des films qui bouillonnent dans ses livres. Car c'est bien la force des images qui frappe, leur démesure et leur sensualité. Saluer les musiques folks, free, jazz, improviser à foison, raconter des histoires, dessiner des personnages et partager tout cela, comme un bon gueleton !

[WWW.LESVIBRANTSDEFRICHEURS.COM](http://WWW.LESVIBRANTSDEFRICHEURS.COM)

*"L'esprit résonne dans ma tête. Comment rester insensible à une mélodie de Stevie, comment ne pas bouger son corps sur un groove de Stevie ?"*

C'est sur ce constat que naît le désir de monter cette machine à groove par Fabrice Martinez. Le musicien se plonge dans la musique de Stevie Wonder et réunit pour l'occasion une équipe internationale de choc. Avec **STEV'IN MY MIND** pas question de reprendre texto du Wonder et de n'en faire qu'une pâle copie !

[WWW.COLLECTIFABOUTIQUE.FR](http://WWW.COLLECTIFABOUTIQUE.FR)

**AVEC LE SOUTIEN DE L'ONDA**

onda



**Sébastien Palis**  
claviers  
**Raphaël Quenehen**  
saxophones  
**Quentin Ghomari**  
trompettes  
**Thibault Cellier**  
contrebasse  
**Jérémie Piazza**  
batterie

**Fabrice Martinez**  
trompette  
**Bettina Kee**  
claviers, chant  
**Romarc Nzaou**  
batterie  
**Raymond Doumbé**  
basse  
**Julien Lacharme**  
guitare

Une création Air Artistes



THÉÂTRE

# AN IRISH STORY

CIE INNISFREE (MONTREUIL - 93)

**VE. 31**  
**MARS**

**20H30**  
**THÉÂTRE DE LA**  
**MAISON DU PEUPLE**

**TOUT PUBLIC - DÈS 15 ANS**  
**1H25**  
**ENTRÉE 10/8/5 €**

Peter O'Farrel, né en Irlande, disparaît à Londres dans les années 70. Qu'est-il devenu ? Sa petite-fille, Kelly Ruisseau, va se mettre en quête de ce personnage disparu.

C'est cette enquête au plateau que nous allons suivre, en traversant les époques - des années 1930 en Irlande aux années 2000 en France - les frontières géographiques et linguistiques. C'est un voyage au cœur d'une famille avec ses secrets et ses non-dits.

En cherchant avec obstination cet éternel absent, Kelly fait revivre avec humour et émotion toute une famille marquée par l'exil. La comédienne nous offre ici une histoire si intime qu'elle en devient universelle.

Cette pièce, rondement menée par une comédienne qui incarne plus de 25 personnages aussi touchants que pittoresques, nous plonge à la fois dans la petite et la grande histoire.

*"Ce spectacle est une merveille, le miracle que l'on espère voir apparaître chaque soir en allant au théâtre"* **TÉLÉRAMA**

**Kelly Rivière**

Texte et interprétation

**Jalie Barcilon, David Jungman,**  
**Suzanne Marrot, Sarah Siré**

Collaboration artistique

**Anne Vaglio**

Collaboration artistique à la lumière

**Grégoire Fauchoux,**  
**Anne Vaglio**

Scénographie

**Elisabeth Cerqueira**

Costume

Production : Compagnie Innisfree

Avec le soutien de Festival IF,  
Maison Maria Casarès, Château de  
Monthelon, Studio Thor à Bruxelles,  
Samovar, Théâtre de la Girandole,  
SPEDIDAM, Fonds de soutien  
AFC, Groupe Leader Intérim et la  
Fondation E.C.Art-Pomaret

Kelly Rivière est lauréate  
du Prix SACD 2020 Nouveau Talent  
Humour / One man show  
Le texte est édité aux éd. Koiné.

CONCERT

# NO BORDERS

## TONY HYMAS - CATHERINE DELAUNAY + BENJAMIN SANZ DIRECTIONS

SA. 15  
AVRIL

21H  
CAFÉ DE LA  
MAISON DU PEUPLE

TOUT PUBLIC  
ENTRÉE 10/8/5 €  
PRÉ-VENTE CONSEILLÉE

L'un et l'autre aiment battre la campagne de tous les champs musicaux, de toutes formes de reliefs où prime l'expression. **NO BORDERS !** Les parcours de Tony Hymas et Catherine Delaunay en attestent, leurs infinies listes de partenaires aussi. Duo constitué lors d'un enregistrement de trois pièces de Jacques Thollot, puis à Tarnac à l'occasion d'un salut à Armand Gatti, il se nourrit depuis, fraternellement, de musiques marquées de toutes sortes de communes, signées de l'une ou l'autre, à la recherche de quelques ailleurs, d'aventures passées et à venir, de musique nécessairement vraie.

[WWW.NATOMUSIC.FR](http://WWW.NATOMUSIC.FR)

Batteur, compositeur et disciple du légendaire batteur Sunny Murray, **BENJAMIN SANZ** a fait ses classes et joue auprès de grands noms : David Murray, Archie Shepp, Thomas de Pourquery, Joce Mienniel, Abdoulaye Traoré, Steve Potts et de nombreux autres. Ses voyages aux États-Unis, au Mali, au Sénégal, en Guinée, aux Antilles, en Afrique du Nord et à Cuba, et ses nombreuses collaborations ont marqué son parcours. L'album *"The Escape"* (label MiRR/I'Autre Distribution) rend hommage à la musique noire américaine et au jazz. Il reçoit un accueil favorable de la critique et tourne en France et à l'International.

[WWW.BENJAMINSANZ.COM](http://WWW.BENJAMINSANZ.COM)



RÉSIDENCE DE CRÉATION  
AVEC LE SOUTIEN DE LA DRAC  
BOURGOGNE FRANCHE-COMTÉ  
DU 10 AU 14 AVRIL



Tony Hymas  
piano  
Catherine Delaunay  
clarinette, cor de basset

Benjamin Sanz  
batterie, composition  
Luca Fattorini  
contrebasse  
Rob Clearfield  
piano  
Hermon Mehari  
trompette  
Ricardo Izquierdo  
saxophone



CONCERT MUSIQUE PERSANE

**ATINE**

**DI. 16  
AVRIL**

**16H  
CAFÉ DE LA  
MAISON DU PEUPLE**

**TOUT PUBLIC  
ENTRÉE 10/8/5 €  
PRÉ-VENTE CONSEILLÉE**

**ATINE** mot persan signifiant “réunies” ou “inédit”, est la rencontre de cinq musiciennes virtuoses ayant donné naissance à un corpus de chansons persanes réarrangées, modernisées, symbole de l’héritage de leurs trajectoires personnelles et riches de diversité : musique traditionnelle iranienne, arabe, flamenco ou baroque.

Le târ, le qanun, la voix, la viole de gambe et les percussions sont ici réunis pour faire résonner la poésie persane du XIX<sup>e</sup> siècle, parant vieux chants de cour et mélodies d’antan d’un lyrisme inédit.

*“De légères modulations en vive colorations, la voix vibrante d’Aïda Nosrat traverse avec superbe les savants et chatoyants entrelacs musicaux. Aux chansons s’ajoutent des instrumentaux au diapason. D’une ardente sensibilité, aussi raffiné au niveau des harmonies que des mélodies, l’ensemble envoûte tout du long.”* **POLITIS**

[WWW.ACCORDS-CROISES.COM](http://WWW.ACCORDS-CROISES.COM)

**Aïda Nosrat**  
chant

**Sogol Mirzaei**  
târ

**Christine Zayed**  
qanun

**Marie-Suzanne de Loye**  
viole de gambe

**Saghar Khadem**  
percussions

Production : Accords Croisés



# THÉÂTRE AMATEUR DÉBRAYAGE

TROUPE DE THÉÂTRE DE LA FRAT' (SAINT-CLAUDE - 39)

**21 & 22  
AVRIL**

**20H30  
THÉÂTRE DE LA  
MAISON DU PEUPLE**

**TOUT PUBLIC . DÈS 12 ANS  
1H45 ENVIRON  
ENTRÉE 10€/5 €**



Le texte de Rémi De Vos se présente sous la forme de douze séquences, mettant en scène une trentaine de personnages confrontés à des situations qui les font basculer dans la crise. Rien ne semble les réunir si ce n'est la peur de l'abandon, liée le plus souvent à la perte du travail envisagé comme la seule valeur d'existence possible.

Face à ces exclus, on trouve ceux qui – par nécessité d'exister socialement souvent plus que par vocation – sont les agents exécutifs de l'exclusion : DRH, liquidateurs, cadres supérieurs, petits chefs, etc. Enfin il y a les témoins ou les victimes co-latérales de l'exclusion : conjoints, relations amicales, etc.

Des personnages vivant des vies ordinaires confrontés à une violence morne et aveugle qui les broie : des employés, des secrétaires, des cadres... Les personnages sont des archétypes urbains. Il suffit de prendre le métro pour les apercevoir.

C'est une comédie. Ça fait rire. Ça doit.  
Pourtant le sujet est terrible.  
Ça fait rire quand même !

**Rémi De Vos**  
Texte  
**Richard Bonnot**  
**Mathieu Galliano**  
**Julie Molard**  
**Angeline Muller**  
**Cédric Rasser**  
**Julia Rousseau**  
**Lise Trupitil**  
Interprétation  
**Viviane Caron**  
Mise en scène  
**Patrick Montmorency**  
et **Denis Bepoix**  
Technique et lumières  
**Laetitia Merigot**  
Chorégraphies  
**Raphaël Berrez**  
Musique et son  
**Stéphane Flutet**  
Visuel

[WWW.MAISONDUPPEUPLE.FR](http://WWW.MAISONDUPPEUPLE.FR)



CONCERT PERFORMANCE VOCALE

# OTILIE [B] NÉ[B]ULEUSE + JUBILÂ

“SOLO POUR VOCALISTE MULTI-TIMBRÉE”

**VE. 28**  
**AVRIL**

**20H30**  
**THÉÂTRE & CAFÉ DE LA**  
**MAISON DU PEUPLE**

**TOUT PUBLIC . DÈS 8 ANS**  
**ENTRÉE 10/8/5 €**  
**PRÉ-VENTE CONSEILLÉE**

**OTILIE [B]**  
Voix, écriture, musique  
**Clément Innocenti**  
Son et régie  
**Véronique Gougat**  
Création lumière

**NÉ[B]ULEUSE** est une fable poétique qui interroge nos vies ultra-connectées. Après trois albums de chanson actuelle, **OTILIE [B]** retrouve ici la vibration première de sa voix pour une performance vocale en solo ; une sorte d'objet musical non identifié. Une expérience sensible et sonore immersive, une voix qui se dresse au milieu de la foule pour questionner notre relation à l'intime et au monde, chanter et dire nos quotidiens sous l'influence des téléphones mobiles et des réseaux.

[WWW.OTILIEB.COM](http://WWW.OTILIEB.COM)

**JUBILÂ**, un solo clownesque qui explore les sons tout azimut, rassemble toutes les voix en une, voici l'appétissante proposition de cette vocaliste de jazz aussi poignante qu'extravagante. Nourrie de ses voyages chez les tziganes ou les pygmées, cette création rassemblera ses propres compositions et des arrangements de pièces classiques ou baroques. Une formidable rébellion sonore, très intime, jubilatoire, à laisser sans voix !

“Leila Martial, magicienne extravagante et poignante, un peu clown, un peu funambule qui sait passer de la douleur la plus pressante à de grands éclats de joie libérateurs” **TÉLÉRAMA**

[WWW.LEILAMARTIAL.COM](http://WWW.LEILAMARTIAL.COM)

Production : Du Vivant Dans  
Nos Cordes, Ensemble Musical  
Conventionné  
Coproduction : TEC, Travail et  
Culture (38) / La Passerelle, SN de  
Gap Alpes du Sud (05)  
Soutiens : Drac Paca, Région Sud,  
Département des Hautes-Alpes

**Leila Martial**  
Voix

**RÉSIDENCE DE CRÉATION  
AVEC LE SOUTIEN DE LA DRAC  
BOURGOGNE FRANCHE-COMTÉ**  
**DU 21 AU 27 AVRIL**

  
PRÉFET  
DE LA RÉGION  
BOURGOGNE-  
FRANCHE-COMTÉ

onda



Production : **LA BARDE**  
Coproductions (en cours) :  
Scènes du Jura/Scène nationale,  
Maison de la musique de Nanterre,  
GRRRRANIT Scène nationale/Belfort,  
L'Hexagone Scène nationale/Meylan.  
Soutiens : L'Astrada - Marciac,  
L'Arsenal - Metz, Le Comptoir -  
Fontenay-sous-Bois, INIZI - Îles du  
Ponant, Césaré CNCM - Reims,  
La fratrielle, Chez Lily - Germ  
Soutiens financiers : DRAC  
Occitanie, Fondation BNP Paribas,  
Spédidam, Adami, CNM



**DANSE**

# SENSIBLE

**CIE NAHLO (MÂCON - 71)**

**VE. 05**  
**MAI**

**20H30**  
**THÉÂTRE DE LA**  
**MAISON DU PEUPLE**

**TOUT PUBLIC - DÈS 8 ANS**  
**50 MINUTES**  
**ENTRÉE 10/8/5 €**

À travers une danse physique et hypnotique, le chorégraphe Lohan Jacquet a souhaité rendre hommage à Yves Klein.

Connu pour sa peinture abstraite et sa prédilection pour le monochrome, Yves Klein est avant tout un artiste profondément spirituel et sensible : *"La sensibilité, c'est de l'enthousiasme pur, de la joie profonde, gaie et grave à la fois"*.

Portés par les musiques de Radiohead, Sigur Rós ou Nina Simone, les danseurs se rapprochent et s'éloignent dans des duos, des trios et des quatuors créant des tensions imprégnées d'échanges sensibles. Ensemble, ils poussent leurs capacités physiques à l'épuisement pour laisser place à leur humanité et leurs émotions communes.

Dans un contexte actuel d'éloignement des corps, cette pièce nous invite à éprouver le vide non comme un écart, mais comme cet "espace immatériel" que rêvait Klein, c'est-à-dire comme le lieu d'un nouveau rapport - à l'unisson - entre les êtres.

**WWW.COMPAGNIENAHLO.COM**

**Clara Brunet, Lohan Jacquet,  
Lou Landré, Guillaume Cursio**

Interprétation

**Lohan Jacquet avec la  
participation des danseurs**

Chorégraphie

**Angèle Cartier, Enzo Convert**

Assistants chorégraphie

**Pauline Schaettel**

Scénographie

**Nicolas Galliot**

Lumières

**Julie Dubail**

Costumes

**Sagaya Claret**

Réalisation décor

**Production : Compagnie Nahlo**  
La compagnie a été accueillie en  
résidence au Théâtre - Scène  
Nationale de Mâcon





THÉÂTRE ET MUSIQUE

# PARLER DE TOI, MARIANNE

CIE MADEMOISELLE F\* (AVIGNON - 84)

**JE. 11**  
**MAI**

**20H30**  
**CAFÉ DE LA**  
**MAISON DU PEUPLE**

**TOUT PUBLIC - DÈS 13 ANS**  
**1H ENVIRON**  
**ENTRÉE 10/8/5 €**

*"Tu disais on ne part pas quand des enfants ont besoin d'aide. Vivre libre, tu disais. Ce que je sais de toi tient dans le creux d'une main. Deux dates. Un poème. De rares photographies. La conviction que tu n'es pas morte pour rien."*

Marianne Cohn, jeune femme juive allemande engagée très tôt dans la Résistance, sauve de la déportation des centaines d'enfants en les faisant passer clandestinement en Suisse.

Été 1944 : en Haute Savoie, à quelques jours de la Libération, Marianne est arrêtée par les nazis, avec les enfants.

Elle ne trahit pas, et meurt assassinée.

Le poète Bruno Doucey s'adresse à elle dans une longue lettre d'amour, pour que sa mémoire ne s'éteigne jamais.

*"Parler de toi. Penser à toi".*

Dans ce spectacle, musique et voix racontent ensemble l'histoire de Marianne, pour conjurer l'absence.

**Bruno Doucey**  
Texte "*Si tu parles, Marianne*"  
**Françoise Sliwka**  
Conception et jeu  
**Daniel Erdmann**  
Musique  
**Marine Deballon**  
Lumières

Production : compagnie  
Mademoiselle F\*  
Soutiens : Fondation Renée et Léon  
Baumann, Carreau du Temple,  
CHRD Lyon

[WWW.FRANCOISE-SLIWKA.FR](http://WWW.FRANCOISE-SLIWKA.FR)



CONCERT

# SUR ÉCOUTE QUARTET + PIERRE DURAND "ELECTRIC" 4<sup>TET</sup>

SA. 13  
MAI

21H  
CAFÉ DE LA  
MAISON DU PEUPLE

TOUT PUBLIC  
ENTRÉE 10/8/5 €

Les compositions originales du **SUR ÉCOUTE QUARTET** sont influencées par le Jazz, les musiques improvisées, les musiques du XX<sup>e</sup> (Ravel, Messiaen...), les musiques actuelles... pour délivrer une musique vivante, qui permet à ces quatre musiciens de talent d'exprimer leur musicalité et virtuosité.

Leur 1<sup>er</sup> album *Muss Es Sein ? es Muss sein !* est paru en 2019. Le groupe a partagé sa musique lors de tournées en Argentine, Uruguay, Angleterre, Allemagne, Belgique, France...

[WWW.GREGORYSALLET.COM](http://WWW.GREGORYSALLET.COM)

**L'ELECTRIC 4TET** de Pierre Durand est le pendant du **ROOTS 4<sup>tet</sup>** avec qui le guitariste était venu jouer à la Maison du Peuple il y a quelques années. Autant avec le **ROOTS 4<sup>tet</sup>** il mélangeait sous le prisme du jazz les musiques du monde, autant avec cette nouvelle formation, il propose une lecture jazz de l'unique genre pop-rock.

Influencé par David Bowie, U2, Balthazar, Rickie Lee Jones, Pink Floyd ou Yelawolf, le répertoire entièrement composé par Pierre Durand, propose un pont entre 3 rives : le goût de l'improvisation du jazz, le soin porté au lyrisme des compositions de la pop, l'énergie du rock.

[WWW.PIERREDURANDMUSIC.COM](http://WWW.PIERREDURANDMUSIC.COM)

**Gregory Sallet**  
saxophones et compositions  
**Matthieu Roffe**  
piano et compositions  
**Kevin Lucchetti**  
batterie  
**Michel Molines**  
contrebasse

**Pierre Durand**  
guitare électrique, compositions  
**Fred Escoffier**  
synthé, vocoder  
**Jérôme Regard**  
basse électrique  
**Marc Michel**  
batterie



CONCERT MUSIQUE CLASSIQUE  
MUSIQUE DE CHAMBRE

# BUSCHKOLLEGIUM

## MUSIQUE POUR CLARINETTE ET PIANO

**DI. 14**  
**MAI**

**16H**  
**CAFÉ DE LA**  
**MAISON DU PEUPLE**

**TOUT PUBLIC**  
**ENTRÉE 10/8/5 €**



Le **BUSCHKOLLEGIUM** est un ensemble de musiciens ouvert, avec différentes formations allant du duo à l'orchestre.

Adolf Busch (1891-1929) était un violoniste et compositeur allemand exceptionnel. Bettina et Zane ont enregistré deux disques de musique de chambre de Adolf Busch et ont présenté cette musique souvent en combinaison avec d'autres compositeurs, comme ce sera le cas pour le programme joué à La fraternelle.

Elles commenceront avec une Sonate de Johannes Brahms (1833-1897), puis une Sonate de Max Reger (1873-1916), pour arriver chez Adolf Busch et un autre compositeur allemand qui reste encore peu connu : Camillo Schumann (1872-1946).

Les deux interprètes proposeront un voyage au cœur de la musique romantique allemande avec cette formule si riche du duo clarinette-piano.

[WWW.BUSCH-KOLLEGIUM.DE](http://WWW.BUSCH-KOLLEGIUM.DE)

**Bettina Beigelbeck**  
clarinette  
**Zane Stradyna**  
piano



HISTOIRE, POÉSIE ET MUSIQUES HORS LES MURS

# WATCHDOG & CLAIRE RENGADE + RENCONTRE AVEC LA CHORALE DE LA CITÉ SCOLAIRE PIERRE VERNOTTE

**JE. 25**  
**MAI**

**20H30**  
**CINÉ-THÉÂTRE F. TRUFAUT**  
**À MOIRANS-EN-MONTAGNE**

**TOUT PUBLIC**  
**ENTRÉE 10/8/5 €**

**AVEC LE SOUTIEN DE LA DGCA  
ET DE LA SACEM**

C'est la rencontre d'une autrice, d'un duo instrumental et d'une chorale.

C'est un mélange de générations, de matières sonores, de mots et d'énergies.

Claire, Anne et Pierre écrivent et composent pour la voix.

La rencontre avec Jean-Louis Déconfin et son chœur de collégiens, vient directement nourrir leur recherche entre la parole et le chant.

En trio puis rejoint par la chorale, ils jouent, chantent et parlent à toutes voix.

  
**PRÉFET  
DE LA RÉGION  
BOURGOGNE-  
FRANCHE-COMTÉ**  
Château  
de Fontenay

  
**sacem**  
Ensemble, faisons  
avancer la musique

**Anne Quillier**

Fender Rhodes, Moog, voix,  
compositions

**Pierre Horckmans**

clarinette, clarinette basse, effets,  
compositions

**Claire Rengade**

textes, voix

**La Chorale de la cité scolaire**

**Pierre Vernotte de Moirans**

**en Montagne dirigée par**

**Jean-Louis Déconfin**

voix

**WWW.COLLECTIFPINCEOREILLES.COM**  
**WWW.LAMILIEME.NET**

Ce projet s'inscrit dans le cadre  
d'une résidence de composition  
de l'artiste Anne Quillier, avec le  
soutien de la Direction générale  
de la création artistique (DGCA)



CONCERT ETHIO HIP-HOP

**KUNTA**

**SA. 27**  
**MAI**

**21H**  
**CAFÉ DE LA**  
**MAISON DU PEUPLE**

**TOUT PUBLIC**  
**ENTRÉE 10/8/5 €**  
**PRÉ-VENTE CONSEILLÉE**

**KUNTA** nous invite dans leur monde où les frontières n'existent pas, une balade entre les genres avec une musicalité énergique et pointue. Les cuivres sont lancinants et explosifs, les claviers habités, les cocottes de guitares subtiles et rythmées, la basse est lourde et le flow de leur rappeur Yovan est incisif et savamment ficelé.

Le MC rend hommage à la grande période du rap des années 1990 sur *Anything Goes* et *Diligent Drawing*, titre éponyme de l'album qui incarne cette combinaison minutieuse de sonorités. Ces dessins, si on traduit le titre, expriment cet optimisme innocent face au monde qui nous entoure, cet esprit enfantin mais malin.

*"Le fougueux groupe français mêle rock psychédélique, hip-hop, et musique éthiopienne dans un puissant album à découvrir en écoute. Il faut les voir sur scène pour prendre en plein cœur les belles vibrations qu'ils transmettent au public."* **FIP**

[WWW.KUNTA.FR](http://WWW.KUNTA.FR)

**Yovan Girard**

chant, claviers

**Léo Ouilhon**

saxophone-flûte

**Nans Paulet**

flugabone, percussions

**Thomas Pierre**

batterie

**Colin Cousin**

basse

**Quentin Clément**

guitare





CONCERT HIP-HOP ET VIDÉO

# GRAND SINGE & CHLOÉ ZURBACH

**JE. 01**  
**JUIN**

**20H**  
**CAFÉ DE LA**  
**MAISON DU PEUPLE**

**TOUT PUBLIC**  
**ENTRÉE 10/8/5 €**  
**GRATUIT POUR LES LYCÉENS & APPRENTIS**  
**PRÉ-VENTE CONSEILLÉE**

*Quand les musiques actuelles et les autres arts s'enrichissent mutuellement...*

Musiques actuelles au lycée est une action phare des Jeunesses Musicales de France auprès du public scolaire : elle permet aux lycéens de rencontrer des artistes locaux en devenir, de participer à des ateliers musicaux et d'assister à des concerts.

Cette saison, c'est au tour du groupe bisontin de hip-hop **GRAND SINGE** accompagné de la vidéaste **CHLOÉ ZURBACH** pour un partenariat associant musique et vidéo. C'est vêtus de masques de primates et de capes dignes de Belphegor que se présentent sur scène Zo, Miqi O et Boucherie Chevaline, les trois MC et beatmakers aux noms improbables qui forment Grand Singe. Avec leurs textes dadaïstes qui jouent sur les télescopages de mots et les homophonies, leurs beats rétro-futuristes au groove irrésistible, ces trois bisontins proposent un hip-hop frais, singulier, exigeant et sauvage.

[WWW.GRANDSINGE.COMPANY.SITE](http://WWW.GRANDSINGE.COMPANY.SITE)

**MUSIQUES ACTUELLES AU LYCÉE**  
**EST UN DISPOSITIF MENÉ PAR**  
**LES JEUNESSES MUSICALES**  
**DE FRANCE-BOURGOGNE**  
**FRANCHE-COMTÉ EN**  
**COLLABORATION AVEC**  
**LA RÉGION ACADÉMIQUE,**  
**LA DRAAF BOURGOGNE**  
**FRANCHE-COMTÉ ET AVEC**  
**LE SOUTIEN DU CONSEIL**  
**RÉGIONAL DE BOURGOGNE**  
**FRANCHE-COMTÉ ET DE LA DRAC**  
**BOURGOGNE FRANCHE-COMTÉ**



**Zo, Miqi O,**  
**Boucherie Chevaline**  
**MC**  
**Chloé Zurbach**  
vidéo

CONCERT

# LÉNO DUO + HIRSUTE



SA. 10  
JUIN

21H  
CAFÉ DE LA  
MAISON DU PEUPLE

TOUT PUBLIC  
ENTRÉE 10/8/5 €

Suspendre les notes dans l'ère tout en préservant sa liberté et son style... Le **LÉNO DUO** apprivoise avec brio l'improvisation. Leonardo Montana et Arnaud Dolmen, amis de longue date et instrumentistes singuliers, accompagnent des artistes de renommée internationale depuis plus d'une décennie. Ils poursuivent spontanément leur dialogue commencé sur *Tonbé Lévé*, le premier album à succès du batteur. Découvrez ce duo inédit aux lignes inventives.

"Tellement d'énergie et de vie dans ce duo" **CITIZEN JAZZ NEWS**

[WWW.ARNAUDDOLMEN.COM](http://WWW.ARNAUDDOLMEN.COM)

**HIRSUTE** c'est un microcosme, un voyage musical intérieur, qui témoigne des péripéties d'un quotidien troublé tout en gardant les pieds dans les étoiles. Un monde défriché par de nouveaux chemins musicaux, acoustiques, inédits pour en révéler les soubresauts. Avec des mélodies cinématographiques et un travail sur les timbres, Hirsute s'amuse et nous déroute. Ici le solo fait partie d'une histoire et n'est jamais prétexte. La musique est lumineuse, farouche et personnelle.

"Le nouveau puissant quintet de la pianiste Anne Quillier nous embarque dans un imaginaire collectif sauvage et luxuriant, à découvrir absolument." **FIP**

[WWW.COLLECTIFPINCOREILLES.COM](http://WWW.COLLECTIFPINCOREILLES.COM)

Leonardo Montana  
piano  
Arnaud Dolmen  
batterie

AVEC LE SOUTIEN DE LA DGC  
ET DE LA SACEM

PRÉFET  
DE LA RÉGION  
BOURGOGNE-  
FRANCHE-COMTÉ

**sacem**  
Ensemble, créons  
votre musique

Anne Quillier  
piano, composition  
Damien Sabatier  
saxophone baryton  
Pierre Horckmans  
clarinette basse  
Michel Molines  
contrebasse  
Guillaume Bertrand  
batterie

Avec le soutien du CNM  
et de l'ADAMI



DANSE

# SORTIR DE L'ARBRE

ESPECE DE COLLECTIF (STRASBOURG - 67)

VE. 16  
JUN

20H30  
THÉÂTRE DE LA  
MAISON DU PEUPLE

TOUT PUBLIC - DÈS 16 ANS

50 MINUTES

ENTRÉE 10/8/5 €

*"L'on ne peut sortir de l'arbre par des moyens d'arbre."*

Cette phrase énigmatique de Francis Ponge a suscité chez moi une fascination lumineuse, tout autant qu'une sorte de compréhension obscure.

Peut-on sortir de soi, faire d'autres gestes que ceux que l'on a toujours faits ? Quel serait le mouvement de sortir ? Sur quelles ressources intérieures ou extérieures peut-on compter ?

J'ai toujours produit des danses qui prendraient corps ailleurs que dans le mien, comme une manière d'aller aux autres corps, humains, végétaux, ou animaux. C'est avec, pour ou contre ceux-ci que se compose ce solo. C'est une danse qui les rassemble, qui passe à travers eux, qui les contourne, ou qui les brise. Une grande bataille à coups de gestes ralentis, pour être sûrs qu'ils soient bien inscrits.

La danse frôle l'image, s'appuie sur un mouvement qui n'en finit pas de surgir. Le corps circule à travers la nudité, le champ sonore, l'étendue lumineuse, les objets en céramique qui composent l'espace, le texte de Ponge, les images qui me hantent, le bondissement du mouvement hors du corps.

Voilà la faune qui sort de l'arbre.

**Damien Briancçon**  
Conception et interprétation  
**Yuko Oshima**, assistée par  
**Anthony Laguerre**  
Création sonore  
**Emanuelle Petit**  
Lumières  
**Julia Morlot**  
Céramiques  
**Mathieu Bouvier, Marie Cambois, Antoine Cegarra**  
Accompagnement et regard  
**Julien Schafferlee**  
Conseil vidéo  
**Raphaël Siefert**  
Régie vidéo

Coproduction : Le Dancing/CDCN de  
Dijon, Le Ccam/Scène nationale de  
Vandœuvre-lès-Nancy,  
La fraternelle  
Soutiens et accueils en résidence :  
La Corvette/DD Dorvillier,  
ORO-Honolulu/Atelier de fabrique  
artistique à Nantes, L'Abbaye  
de Corbigny, Le Pacifique/CDCN  
de Grenoble, Le Théâtre/Scène  
nationale de Mâcon, Agence  
culturelle Grand Est à Sélestat  
L'Atheneum/Centre culturel de  
l'Université de Dijon  
Espèce de collectif bénéficie pour  
ses différents projets de soutiens  
financiers à la création et à la  
diffusion de la région Grand Est, et  
du soutien de la DRAC Grand Est  
au titre d'un conventionnement  
2022-2023

[WWW.ESPECEDECOLLECTIF.ORG](http://WWW.ESPECEDECOLLECTIF.ORG)

CONCERT CLASSIQUE

# NOÉMI BOUTIN VIOLONCELLE SEUL

CIE FROTTER | FRAPPER (LYON - 69)

DI. 18  
JUN

16H  
CAFÉ DE LA  
MAISON DU PEUPLE

TOUT PUBLIC  
ENTRÉE 10/8/5 €

**J.-S. BACH**, suite pour violoncelle n°3, en ut majeur, BWV 1009  
**Z. KODALY**, sonate pour violoncelle seul opus 8  
**A. ARNERA**, La Bouille (commande 2019 – gmem-CNCM-Marseille)

AVEC LE SOUTIEN DE L'ONDA

onda



Dans le répertoire "classique", rares sont les pièces écrites pour violoncelle seul : après les suites de Jean-Sébastien Bach, et pendant plus de deux siècles, l'histoire musicale n'a connu - ou conservé - que la fabuleuse (et redoutée des interprètes) sonate du compositeur hongrois Zoltan Kodaly, écrite au début du XX<sup>e</sup> siècle.

À partir de ce corpus de référence, la violoncelliste **NOÉMI BOUTIN** enjambrera le XXI<sup>e</sup> siècle avec une pièce écrite pour elle par un compositeur lyonnais, Antoine Arnera.

Pour celles et ceux qui ont déjà assisté à l'un de ses concerts, pas d'étonnement : elle, qui aime tant associer le texte et la musique, égrènera noms de vents et de poissons, de jeux de mots en langue occitane, dans une atmosphère aussi onirique que ventueuse.

Noémi Boutin  
violoncelle

La Cie Frotter | Frapper bénéficie de l'aide à la structuration de la DRAC Auvergne-Rhône-Alpes et reçoit pour ses projets l'aide de la Région Auvergne-Rhône-Alpes, de l'Institut Français dans le cadre de sa convention avec la Ville de Lyon, de la SPEDIDAM, de la SACEM, de l'ADAMI et de Diaphonique, fonds franco-britannique pour la création musicale. Elle est membre de PROFEDIM, de Futurs Composés réseau national de la création musicale et est accompagnée administrativement par l'association L'Echelle

[WWW.NOEMIBOUTIN.COM](http://WWW.NOEMIBOUTIN.COM)





CONCERT HORS LES MURS

FOLK FRANCOPHONE & MUSIQUE BRETONNE À DANSER

# HAMON MARTIN QUINTET

**VE. 23**  
**JUIN**

**21H**  
**GRANGE DES PIARDS**  
**AU CENTRE DU VILLAGE**  
**DE PRÉNOVEL NANCHEZ**

**TOUT PUBLIC**  
**ENTRÉE 10/8/5 €**  
**+ PETITE RESTAURATION**  
**PRÉ-VENTE CONSEILLÉE**



Alliant style traditionnel, arrangements raffinés et énergie de la danse, le **HAMON MARTIN QUINTET** est un incontournable de la musique de Haute-Bretagne à danser. La voix tellurique de Mathieu Hamon est portée par la musicalité et la virtuosité d'Erwan Hamon et Janick Martin et l'assise rythmique et harmonique tissée par Ronan Pellen et Erwan Volant.

Cinq membres pour une main qui se tend facilement et sait aussi se lever, le poing fermé. Leur poésie militante et actuelle dessine ainsi les sentiers pour "inventer les idées des jours heureux".

De l'équilibre, de la force, de la vie dans toute sa variété, sa vérité. Ça se danse et ça s'écoute. Une musique où corps et âmes se mêlent, s'engagent et engagent, où la lucidité est l'alliée de toutes les espérances, où le présent regorge des traces que portent l'humanité.

[WWW.HAMONMARTIN.COM](http://WWW.HAMONMARTIN.COM)

**Mathieu Hamon**  
chant

**Erwan Hamon**  
bombarde, flûte traversière en bois

**Janick Martin**  
accordéon diatonique

**Ronan Pellen**  
cistre

**Erwan Volant**  
basse



CONCERT HORS LES MURS

# WHAT SHE SAYS

**VE. 30**  
**JUIN**

**20H**  
**PLACE DE LA MAIRIE**  
**À CHAMPAGNOLE**

**TOUT PUBLIC**  
**ENTRÉE LIBRE ET GRATUITE**

UN CONCERT PROPOSÉ  
DANS LE CADRE DU  
SUMMER SWING FESTIVAL  
À CHAMPAGNOLE

Ce projet naît des compositions de Caroline Schmid, et réunit pour la première fois sous cette forme des musiciens dijonnais dont certains jouent régulièrement ensemble dans d'autres formations.

**WHAT SHE SAYS** est une volonté d'expression, mélange de poésie et d'une énergie intuitive, qui trouve son inspiration dans la vie, la société, le quotidien, les rencontres... Ce kaléidoscope donne à chaque morceau une atmosphère qui lui est propre, où l'ardeur et l'indignation cotoient la sérénité et l'apaisement.

La musique groovy et jubilatoire, à l'écriture raffinée, allie couleurs harmoniques et richesse rythmique, propres à cette formule historique du quartet d'organiste.

[WWW.CRJBourgogneFrancheComte.org](http://WWW.CRJBourgogneFrancheComte.org)

**GROUPE SOUTENU PAR LE**  
**CENTRE RÉGIONAL DU JAZZ EN**  
**BOURGOGNE FRANCHE-COMTÉ**

centre régional du jazz en bourgogne franche comté

**Caroline Schmid**  
orgue hammond, compositions  
**Olivier Bernard**  
saxophone ténor  
**Tom Juvigny**  
guitare  
**Adrien Desse**  
batterie



THÉÂTRE, DANSE, MUSIQUE, CONTE

# ÉCOLE DU SPECTATEUR

La fraternelle s'associe à la Ville de Saint-Claude et au label d'excellence Les Cités éducatives, pour proposer des spectacles aux enfants des écoles élémentaires (complet).



## **LABO BIANCA** CIE LILY KAMIKAZ

LUNDI 30 JANVIER à 10h15/15h15 & MARDI 31 JANVIER à 10h15/15h15

**CYCLE 1** - danse-théâtre sur le thème des émotions

## **LES DITS DU PETIT** CIE LE BLÉ EN HERBE

LUNDI 13 MARS à 9h/10h15/15h15 & MARDI 14 MARS à 9h/10h15/15h15

**CYCLE 1** - théâtre, conte & marionnette

## **POUCET POUR LES GRANDS** CIE DU BROUILLARD

MARDI 21 MARS 2023 à 9h30 et 14h30

**CYCLE 3** - théâtre d'après la version de Gilles Granouillet

## **DANS LES PAS DU VENT** CIE LES ALENTOURS RÊVEURS

VENDREDI 24 MARS 2023 à 9h30 et 14h30

**CYCLE 2** - solo pour une danseuse avec animation vidéo et objets pop-up

## **LA FERME DES ANIMAUX** ARFI

LUNDI 15 MAI À 14H30 & MARDI 16 MAI À 9h30 et 14h30

**CYCLE 3** - spectacle musical interactif d'après le roman de George Orwell

## **PAR TOI-MÊME** AdVance Cie

MARDI 30 MAI à 10h/14h/15h15

**CYCLE 2** - spectacle participatif danse, musique et illustrations live

## **OUVRE LA CAGE** CIE PETITGRAIN

LUNDI 5 JUIN 2023 à 10h et 14h30 & MARDI 6 JUIN 2023 à 10h et 14h30

**CYCLE 1** - solo chorégraphique en plein air



# PROJETS SUR LE TEMPS SCOLAIRE

Avec le soutien de la Délégation Académique aux Arts et à la Culture de Besançon, de la DRAC Bourgogne Franche-Comté, de l'Agence Nationale à la cohésion des territoires dans le cadre du label d'excellence Les Cités éducatives, de la Région Bourgogne Franche-Comté, du Conseil départemental du Jura et des établissements scolaires.

## SEMAINES CULTURELLES ARTS VISUELS

**DU 24 AU 27 JANVIER 2023 - MONSTRES**

**INTERVENANTE : MARION BRAND, ILLUSTRATRICE**

avec des élèves de 6<sup>e</sup> CHAAP du collège Pierre Vernotte à Moirans-en-Montagne

**DU 13 AU 17 MARS 2023 - SOUL AND DUST**

**INTERVENANTE : VIOLAINE LEROY, ILLUSTRATRICE**

avec des élèves de 6<sup>e</sup> du collège du Pré Saint-Sauveur à Saint-Claude

**DU 24 AU 28 AVRIL 2023 - MYTHES ET MYTHOS**

**INTERVENANTE : ANNE VAUDREY, PLASTICIENNE**

avec des élèves de l'option arts plastiques du lycée du Pré Saint-Sauveur à Saint-Claude

**DU 2 AU 5 MAI 2023 - CARNET D'ART**

**INTERVENANT : JOSEPH LEVACHER, ILLUSTRATEUR**

avec des élèves de 5<sup>e</sup> CHAAP du collège Pierre Vernotte à Moirans-en-Montagne

## SEMAINE CULTURELLE MUSIQUE

**DU 22 AU 26 MAI 2023 - DÉCLAMER SON ENGAGEMENT**

**INTERVENANT : BENOÎT KELLER**

avec des élèves de 3<sup>e</sup> du collège du Pré Saint-Sauveur à Saint-Claude

## SEMAINE CULTURELLE DANSE ET ARTS VISUELS

**DU 6 AU 9 MARS 2023 - ROUGE CARMIN**

**INTERVENANTES : EMLINE NGUYEN ET Aude FABULET / CIE LA GUETTEUSE**

avec des élèves de 4<sup>e</sup> du collège du Pré Saint-Sauveur à Saint-Claude



## CITÉ ÉDUCATIVE ARTS VISUELS

**DU 3 AU 7 AVRIL - URGENCE CLIMAT**

avec une classe de 3<sup>e</sup> du collège de Pré Saint-Sauveur (Saint-Claude), réalisation de brochures en lien avec des problématiques écologiques dans le cadre d'un projet d'établissement comprenant l'intervention d'artistes et de scientifiques.

**DU 12 AU 23 JUIN - JOUR DE FÊTE**

**PAULINE BARZILAI** et l'école du Centre (Saint-Claude), réalisations visuelles collectives et organisation d'une fête graphique et ludique.





## "LABORATOIRE D'ÉMOTIONS"

**SANDRINE ROLDAN & ELIA DUJARDIN / CIE LILY KAMIKAZ**  
**AVEC L'ENSEMBLE DES ÉLÈVES DE L'ÉCOLE PUBLIQUE DE VIRY**

L'envie de partager et de transmettre leur manière d'aborder la danse avec des publics variés, titille les Lily Kamikaz et se renforce depuis plusieurs années. Sandrine et Elia inviteront les enfants au cours de 60h d'ateliers, à explorer la danse-théâtre autour des émotions et des qualités corporelles associées, suite aux représentations de leur spectacle *Labo Bianca*.

[WWW.LILYKAMIKAZ.WIXSITE.COM/LILYKAMIKAZ](http://WWW.LILYKAMIKAZ.WIXSITE.COM/LILYKAMIKAZ)

AVEC LE SOUTIEN DE LA DRAC  
BOURGOGNE-FRANCHE-COMTÉ,  
DANS LE CADRE D'UNE RÉSIDENCE  
TERRITORIALE ARTISTIQUE ET  
CULTURELLE EN MILIEU SCOLAIRE  
ET EN COORDINATION AVEC  
L'INSPECTION ACADÉMIQUE



## "CECI N'EST PAS DE L'AMOUR"

**CHLOÉ BÉGOU & GAËLLE JEANNARD / LA COLONIE BAKAKAI**  
**UN PROJET DE SENSIBILISATION AUX VIOLENCES**  
**INTRA-FAMILIALES ET AU HARCÈLEMENT SCOLAIRE**  
**POUR LES ÉLÈVES DE 6<sup>e</sup> DU DÉPARTEMENT**

Lors de la première édition, une élève a demandé ce que voulait dire le mot "tabou". Ce n'est pas un hasard. Ce qui est "tabou" c'est par définition ce sur quoi on fait silence, par crainte, par pudeur... Le mot lui-même est méconnu. Le sens de cette action est donc de lever les tabous, de briser le silence qui enferme. En jouant les situations sur une scène de théâtre, on peut sortir de sa situation que l'on croit unique, on peut se dire ah oui, si cela est représenté, si cela est nommé, c'est que cela existe pour d'autres. Les scènes parlent d'injonctions sexistes, de négligence parentale, de violences physiques, d'inceste, de violences psychologiques, de consentement, de harcèlement scolaire. La pièce est suivie d'une discussion, aussi importante que le spectacle, qui nous permet – ensemble – de décortiquer les systèmes d'emprise et d'identifier des moyens d'action.

[WWW.LACOLONIEBAKAKAI.WORDPRESS.COM](http://WWW.LACOLONIEBAKAKAI.WORDPRESS.COM)

THÉÂTRE-ACTION PORTÉ ET FINANCÉ  
PAR LE DÉPARTEMENT DU JURA  
ET COORDONNÉ PAR  
LA FRATERNELLE



## "URGENCE CLIMAT"

**AVEC LES 3<sup>e</sup> DU COLLÈGE DU PRÉ SAINT-SAUVEUR**

À l'occasion de plusieurs temps forts durant cette année scolaire, les élèves de 3<sup>e</sup> du collège du Pré Saint-Sauveur aborderont les enjeux du dérèglement climatique : lectures, pièce de théâtre, entretiens avec des acteurs locaux et des chercheurs. Accompagnés de leurs professeurs, des musiciens du Explicit Liber trio et de l'équipe de La fraternelle, les classes présenteront fin mai, sous des formes diverses, les éléments les plus marquants de cette sensibilisation.



## ÉDUCATION AUX MÉDIAS ET À L'IMAGE

**KARINE MIRALLES, BENOÎT BIZARD, ZACHARIE DANGOIN**  
**ET AURORA DE FITTE DE GARIES**

**CYCLE D'ATELIERS AVEC 10 CLASSES DE CM1-CM2 SUR 3 ANS**

Pour permettre aux plus jeunes de développer leur esprit critique vis-à-vis du très grand nombre de contenus audiovisuels auxquels ils sont confrontés au quotidien, le CLÉA invite les élèves de CM1/CM2 à rencontrer des vidéastes professionnels. Chaque classe réalise une ou plusieurs vidéos, en choisissant le format et le propos : parodies publicitaires, conte animé, reportage...

AVEC LE SOUTIEN DE LA DRAC  
BOURGOGNE-FRANCHE-COMTÉ ET  
DE LA COMMUNAUTÉ DE COMMUNES  
HAUT-JURA SAINT-CLAUDE,  
DANS LE CADRE DU CONTRAT  
LOCAL D'ÉDUCATION ARTISTIQUE  
ET CULTURELLE ET EN COORDINATION  
AVEC L'INSPECTION ACADÉMIQUE



# ARTS VISUELS

**LE DEUXIÈME SOUS-SOL DE LA MAISON DU PEUPLE ABRITE LES ATELIERS DE CRÉATION GRAPHIQUE DE LA FRATERNELLE : UNE IMPRIMERIE TYPOGRAPHIQUE HÉRITÉE DE LA COOPÉRATIVE, UN ATELIER DE SÉRIGRAPHIE TOUS FORMATS, DES OUTILS D'ÉDITION NUMÉRIQUES ET DES ESPACES DE TRAVAIL COLLECTIFS.**

Le pôle arts visuels intervient principalement dans les champs artistiques, éducatifs et de valorisation du patrimoine par différentes actions :

- Accueil d'artistes dans le cadre de résidences de création, d'éditions, d'expositions et d'interventions pour des projets pédagogiques ou culturels.
- Accompagnement de projets éducatifs portés par des enseignants ou des structures sociales du territoire : ateliers de création et d'expression, valorisation d'écrits ou de travaux plastiques, fabrications spécifiques d'objets imprimés et d'outils de communication...
- Programmation de temps de rencontres et d'échanges, expositions et ateliers pour tous les publics dans le cadre de la programmation artistique.
- Participation à des projets transdisciplinaires (spectacle vivant, cinéma, musiques...)
- Restitution, expositions, diffusion des réalisations pédagogiques.
- Valorisation de contenus propres à la Maison du Peuple, liés à son patrimoine historique : affiches, brochures, expositions thématiques...

[WWW.IMPRIMERIELAFRATERNELLE.TUMBLR.COM](http://WWW.IMPRIMERIELAFRATERNELLE.TUMBLR.COM)

[WWW.MAISONDUPEUPLE.FR/BOUTIQUE](http://WWW.MAISONDUPEUPLE.FR/BOUTIQUE)

INSTAGRAM : EDITIONS\_LA\_FRATERNELLE

## CHANTIER D'HIVER

Ce temps d'accueil est dédié à l'accompagnement vers l'autonomie technique d'un.e artiste du territoire à travers la réalisation d'une édition sur un temps court.

**MARION BRAND** GRAPHISTE ET ILLUSTRATRICE  
**22/23 FÉVRIER & DU 21 AU 23 MARS**

En 2023, nous accueillerons Marion Brand, jeune illustratrice résidant à La Pesse (39), membre du collectif OURSE, qui interviendra en janvier dans une classe de Moirans-en-Montagne.

[WWW.MARIONBRAND.FR](http://WWW.MARIONBRAND.FR)



## ATELIERS ET ACCUEILS DE GROUPES

**SCOLAIRES** : atelier/visite, collège d'orgelet / atelier fanzine, 1<sup>ère</sup> du lycée du Pré Saint Sauveur (Saint-Claude) / carte sensible, 4<sup>e</sup> du collège du Pré Saint Sauveur (Saint-Claude) / atelier autoportraits, collège et lycée de Morez dans le cadre des cordées de la réussite, etc.

**JEUNE PUBLIC** : Affiches pour la parade des soufflacul avec l'accueil de loisirs de Saint-Claude.

**ADULTES** : Ateliers fanzines avec un groupe de femmes bénéficiant d'ateliers d'écriture encadrés par Lise Truptil, atelier typographie avec des bénéficiaires de l'accueil de jour de Lons-le-Saunier.



## EXPOSITIONS

### ENTREPÔT DE LA MAISON DU PEUPLE

**DU 18 MARS AU 15 AVRIL**

**EXPOSITION DE PHOTOGRAPHIES NATURALISTES PAR LE FINA**

**DU 8 JUIN AU 31 AOÛT**

**EXPOSITION ESTIVALE :** présentation de l'ensemble des projets artistiques et pédagogiques de la dernière saison.

### FONDS DE L'ARTOTHÈQUE

Un programme d'exposition d'œuvres de l'artothèque, en résonance avec l'actualité des partenaires locaux ou notre programmation, est prévu au café de la Maison du Peuple.

**JANVIER - MARS**

**LA CONSOMMATION**

thématique accompagnée de documents pédagogiques

**MARS - AVRIL**

**IMAGES NATURES**

en lien avec le Festival Inter'NAture (FINA)

**MAI - JUIN**

**SORTIR DU VENTRE DU LOUP, CHARLOTTE MELLY**

en lien avec le spectacle "Par toi-même" de AdVance Cie

**JUILLET-AOÛT**

**LE CHOIX DES ADHÉRENTS AU CAFÉ**

**& "SERVEZ-VOUS" À LA BOUTIQUE**

**SEPTEMBRE - OCTOBRE**

**NOS PATRIMOINES**

en lien avec les journées du patrimoine

**NOVEMBRE/DÉCEMBRE**

**GRANDE VENTE D'ESTAMPES & D'AFFICHES**

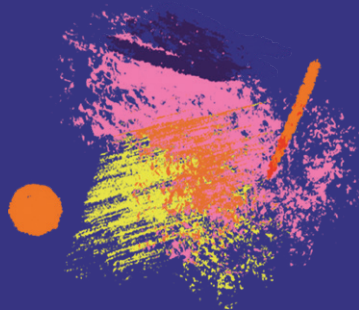
## SALONS, ÉVÉNEMENTS

**1<sup>ER</sup> & 2 AVRIL**

**JOURNÉES EUROPÉENNES DES MÉTIERS D'ART  
À LA MAISON DE L'ÉMAIL (MOREZ)**

**EN JUIN**

**48H D'ART CONTEMPORAIN EN RÉGION  
COORDONNÉES PAR LE RÉSEAU SEIZE MILLE**



**IMPRIMERIE DE LA MAISON DU PEUPLE  
SANDRA ET LORAINÉ**

imprimerie@maisondupeuple.fr  
03 84 45 77 32

**BOUTIQUE & ARTOTHÈQUE  
PAULINE**

info@maisondupeuple.fr  
03 84 45 42 26

### LA QUINZAINÉ DU FILM ALLEMAND

DU 1<sup>ER</sup> AU 07 FÉVRIER / EN PARTENARIAT AVEC LE CINÉMA DES CORDELIERS À LONS-LE-SAUNIER, L'ASSOCIATION POUR LE DÉVELOPPEMENT DE L'ENSEIGNEMENT DE L'ALLEMAND EN FRANCE (ADEAF) ET LE CINÉMA LE CLUB À NANTUA.

Toute la vitalité du cinéma allemand sur votre grand écran.

### TOUS EN SALLE

DU 4 AU 19 FÉVRIER / EN PARTENARIAT AVEC LE GROUPEMENT RÉGIONAL D'ACTIONS CINÉMATOGRAPHIQUES (GRAC)

Durant les vacances de février, petits et grands pourront bénéficier d'un programme varié de films triés sur le volet : avant-premières, actualités et quelques films du patrimoine.

### LES MYCÉLIADÉS / FESTIVAL DE SCIENCE-FICTION

DU 1<sup>ER</sup> AU 15 FÉVRIER / LE PROJET FESTIF DE L'ADRC ET IMAGES EN BIBLIOTHÈQUES POUR LES 13-25 ANS EN PARTENARIAT AVEC LA MÉDIATHÈQUE LE DÔME

À travers des événements ludiques autour de la science-fiction, ce dispositif vise à créer des passerelles entre les films, les livres et la création numérique, mais aussi entre les salles de cinéma et les médiathèques.

### CIN'ESPIÈGLE

**VIVE LE VENT D'HIVER** : di. 12 février à 14h30 à Moirans, me. 15 février à 16h30 et di. 19 février à 14h30 à Saint-Claude

**CINÉ-CONCERT ALICE COMÉDIES DE WALT DISNEY** : me. 08 février à 10h30 à Moirans et à 15h à Saint-Claude  
**POMPOM OURS** : di. 12 mars à 14h30 à Moirans, me. 15 mars à 16h30 et di. 19 mars à 14h30 à Saint-Claude

**PIRO PIRO** : di. 16 avril à 14h30 à Moirans, me. 19 avril à 16h30 et di. 23 avril à 14h30 à Saint-Claude

**GROSSE COLÈRE ET FANTAISIES** : di. 14 mai à 14h30 Moirans, me. 17 mai à 16h30 et di. 21 mai à 14h30 à Saint-Claude

### UNIPOP DE VILLES EN VILLES

6 € LE FILM - UN CYCLE DE CONFÉRENCES/RENCONTRES RETRANSMISES EN DIRECT OU EN DIFFÉRÉ

**JEUDI 05 JANVIER À 18H30** : conférence "les mystères du Caravage" par Pierre Curie, spécialiste de la peinture espagnole suivie à 20h30 du film **CARAVAGE** de Michele Placido

**JEUDI 02 FÉVRIER À 18H30** : conférence "La Chine de Xi Jinping" par Antoine Bondaz suivie à 20h30 du film documentaire **LE MONDE DE XI JINPING** de Sophie Lepault et Romain Franklin

**JEUDI 09 FÉVRIER À 20H** : film documentaire **ROMY, FEMME LIBRE** de Lucie Cariès suivi d'une rencontre avec la réalisatrice

**JEUDI 16 MARS À 18H30** : conférence "David Bowie, L'avant-garde pop" par Matthieu Thibault suivie à 20h30 du film documentaire **MOONAGE DAYDREAM** de Brett Morgen

**JEUDI 27 AVRIL À 18H30** : conférence "Les Ratonnades d'Alger, 1956" par Sylvie Thénault suivie à 20h30 du film **LA BATAILLE D'ALGER** de Gillo Pontecorvo

**JEUDI 25 MAI À 18H30** : conférence "Wong Kar Wai, Hong Kong avec des lunettes noires" par Nathalie Bittinger suivie à 20h30 du film **AS TEARS GO BY** de Wong Kar Wai

**JEUDI 22 JUIN À 18H30** : séance de clôture d'Unipop avec un film mystère !

### LA COMÉDIE FRANÇAISE AU CINÉMA

10 € TARIF PLEIN / 6 € RÉDUIT

**LE ROI LEAR** de Shakespeare / **LA NUIT DES ROIS** de Shakespeare



# ATELIERS HORS TEMPS SCOLAIRE

## PENDANT LES VACANCES

### C'EST MON PATRIMOINE !

Ateliers jeune public en lien avec les activités de La fraternelle & le fonds d'archives de la Maison du Peuple  
participation demandée : 5€  
infos & inscriptions au 03 84 45 42 26 ou à [info@maisondupeuple.fr](mailto:info@maisondupeuple.fr)

**06 AU 10 FÉVRIER** - autour du cinéma et de la création sonore.

**18/19/20 AVRIL** - sur la thématique de l'imprimerie avec l'intervention de Natalia Paez Passaquin, typographe.

C'EST MON PATRIMOINE !  
UN DISPOSITIF PORTÉ PAR LE  
MINISTÈRE DE LA CULTURE AVEC  
LE SOUTIEN DE LA DIRECTION  
RÉGIONALE ET DÉPARTEMENTALE  
JEUNESSE, SPORT ET COHÉSION  
SOCIALE DE BOURGOGNE  
FRANCHE-COMTÉ ET DE L'AGENCE  
NATIONALE DE LA COHÉSION DES  
TERRITOIRES (ANCT)



agence nationale  
de la cohésion  
des territoires

## ATELIERS MOBILES HORS LES MURS

**8 & 9 JUILLET**

Ateliers fanzines dans le cadre du festival La ribotte (Saint-Claude)

**ÉTÉ 2023**

Plusieurs ateliers seront proposés sur le territoire (*programme à venir*)



## EN JOURNÉE POUR LES ADULTES

### EXPRESSION THÉÂTRALE - CITÉ DE L'EMPLOI

**DU 19 JANVIER AU 08 JUIN, LES JEUDIS DE 9H À 11H** (*hors vacances*)

gratuit - sur inscription à La fraternelle ou au 06 78 39 33 20

Un atelier proposé par Julia Rousseau à destination de toute personne désirant progresser dans son expression orale.

LES CITÉS DE L'EMPLOI EST UN  
LABEL DU MINISTÈRE DE LA VILLE  
AVEC LE SOUTIEN DE L'AGENCE  
NATIONALE DE LA COHÉSION DES  
TERRITOIRES (ANCT)



agence nationale  
de la cohésion  
des territoires

### STAGE D'INITIATION "TYPOGRAPHIE"

**13 ET 14 AVRIL 2023 DE 10H À 17H** (*repas tiré du sac*)

tarif pour 1 journée : 40€ / 25€ sans emploi + adhésion à La fraternelle 2023

Réalisations collectives au format affiche (8 places)

## LE WEEK-END POUR LES ADULTES

### STAGE THÉÂTRE AVEC CHRISTOPHE VINCENT

**SAMEDI 25 & DIMANCHE 26 FÉVRIER**

tarif pour 14h de stage : 50€ + adhésion à La fraternelle 2023

sur inscription au 03 84 45 42 26 ou à [info@maisondupeuple.fr](mailto:info@maisondupeuple.fr)

"Le jeu burlesque, une histoire de rythme" avec Christophe Vincent, metteur en scène du Cinématique théâtre.



### PRATIQUE VOCALE AVEC STÉPHANIE BARBAROU

**28/29 JANVIER + 18/19 MARS + 29/30 AVRIL + 03/04 JUIN**

tarif : 120€ (soit 30€ par week-end) + adhésion à La fraternelle 2023

sur inscription au 03 84 45 42 26 ou à [info@maisondupeuple.fr](mailto:info@maisondupeuple.fr)

Rejoignez le C(h)œur ouvrier de La frat' pour cette nouvelle session !





# PATRIMOINE

## UN SIÈCLE D'HISTOIRE COOPÉRATIVE ET OUVRIÈRE

### VISITES GUIDÉES TOUT PUBLIC . DÈS 10 ANS

Laissez-vous guider dans ce labyrinthe aux murs chargés d'histoire... Vous aborderez la réalisation concrète d'une utopie sociale au travers de l'exposition permanente **ARCHÉOLOGIE D'UN RÊVE**. L'expression architecturale d'une pensée globale sur une société équitable et solidaire.

Cette exposition se développe sur 4 niveaux et s'inspire des moyens muséographiques à disposition des archéologues pour présenter l'histoire du mouvement social haut jurassien : présentation de vestiges in situ, expositions d'objets ou d'inscriptions, reconstitutions d'après les "fouilles".

### VISITES GUIDÉES EN FAMILLE . DÈS 6 ANS

Une visite guidée adaptée, pour découvrir la Maison du Peuple et son passé avec ses minots et ados ! Un livret graphique à compléter sera proposé aux enfants.

[WWW.MAISONDUPLEPE.FR](http://WWW.MAISONDUPLEPE.FR)

### ARCHIVES DE LA MAISON DU PEUPLE LOUISE

[archives@maisondupeuple.fr](mailto:archives@maisondupeuple.fr)  
03 84 45 77 37

36

### INFOS & RÉSERVATION VISITES GUIDÉES PAULINE

[info@maisondupeuple.fr](mailto:info@maisondupeuple.fr)  
03 84 45 42 26

**MARDI & JEUDI À 16H30  
PENDANT LES VACANCES  
SCOLAIRES (TOUTES ZONES)**  
durée 1h30

### TOUTE L'ANNÉE SUR DEMANDE

groupe constitué d'au moins 6 pers.  
demande à faire 15 jours minimum  
avant la date souhaitée

plein tarif 6€  
pass JuraMusées 4,50 €  
scolaires et moins de 16 ans 2,50€  
groupe 10 pers. 5 €

**MERCREDI À 10H30  
PENDANT LES VACANCES  
SCOLAIRES (TOUTES ZONES)**

durée 1h

tarif 2,50 €/personne

## LA FRATERNELLE REMERCIE CHALEUREUSEMENT, SES PARTENAIRES INSTITUTIONNELS



## SES PARTENAIRES CULTURELS, ASSOCIATIFS ET ÉDUCATIFS

CDN Besançon Franche-Comté, Viadanse CCNBF à Belfort, Le Dancing CDCN, Côté Cour Scène conventionnée Art, enfance, jeunesse, Les Scènes du Jura Scène nationale, FRAC Franche-Comté, parc naturel régional du Haut-Jura, l'Abonde, Conservatoire de musique à rayonnement intercommunal, Médiathèque Haut-Jura Saint-Claude, Musée de l'Abbaye, l'Atelier des savoir-faire, Juste ici, Comité diamantaire belge, Association des professionnels de l'audiovisuel Rhin-Rhône, CPI du Haut-Jura, École de Musique Intercommunale du Grandvaux, Épinette, Maison des solidarités, Cada, Festival Inter'Nature du Haut-Jura, CIDFF du Jura, Ville de Champagnole, Cité scolaire du Pré Saint-Sauveur, Jeunesses Musicales de France, Librairie Zadig, Espace Mosaïque, Point info jeunesse de Saint-Claude, cinémathèque des Monts Jura, Amis du Vieux Saint-Claude, Jardins partagés, ASMH, Festisol, Mission locale Saint-Claude, Groupement d'Entraide Mutuelle solidaire 39, CADA Saint-Claude, Oppelia Passerelle 39, Archives municipales et départementales...

## LES RÉSEAUX DONT ELLE EST MEMBRE

Ligue de l'enseignement 39, Fédélina, AJC Association Jazzée Croisé, Centre régional du jazz en Bourgogne Franche-Comté, Affluences réseau du spectacle vivant en Bourgogne Franche-Comté, JazzContreBand, Cyclop Jazz Action, Jazz Migration, le CNAP Centre national des arts plastiques, Seize Mille réseau art contemporain Bourgogne-Franche-Comté, ADRC Agence pour le Développement Régional du Cinéma, CIBFC Association des Cinémas Indépendants de Bourgogne Franche-Comté, GRAC groupement régional d'actions cinématographiques, Agence Livre & Lecture Bourgogne-Franche-Comté, LAB Liaisons Arts Bourgogne, PLAJE Plateforme Jeune Public Bourgogne Franche-Comté, Central Vapeur.

## SES PARTENAIRES MÉDIAS ET COMMERÇANTS

Le Progrès, La Voix du Jura, l'Hebdo du Haut-Jura, Tempo magazine, Open Jazz France musique, France 3 Bourgogne-Franche-Comté, Point Break, RCF, La Gazette du Condat, LeComtois.com, la Maison des associations, l'Office de Tourisme Haut-Jura Saint-Claude, Le Crédit Mutuel, La Besace du Comtois, ainsi que l'ensemble des commerçants pour la diffusion de ses supports de communication.

## SES ADHÉRENTS ET GÉNÉREUX DONATEURS

## ET SES PRÉCIEUX BÉNÉVOLES

**Crédits photos :** p.2 © Clau7 / p.3 DESIGNERS © David Gallard / p.4 © François Salès / p.5 © Diane Sorin / p.6 OTTILIE [B] © JC Pollien / p.7 © Joran Juvin / p.8 © Dominique Charbin / p.9 SLOW © Youni Lenquette / p.10 © une bonne masse solaire / p.11 PAPANOSH © Jacky Cellier / p.12 © David Jungman / p.13 BENJAMIN SANZ © Philippe Lévy-Stab / p.14 © Jeff Le Cardiet / p.15 © Stéphane Flutet / p.16 JUBILA © Picturaline / p.17 © Seb Geo / p.18 © Solène Combemale / p.19 SUR ÉCOUTE QUARTET © Nacho Grez / p.21 © Jeff Humbert / p.22 © Bertrand Gaudillière / p.23 © Michel Rubinel / p.25 © V.Arbelet / p.26 © Hélène Bozzi / p.27 © Crime Sevrette / p.28 © lange Vert / p.29 Poucet pour les grands © Cie du Brouillard / p.32 © Marion Brand / p.33 © Adèle Prot "Le petit chien" / p.36 © Archives La fraternelle  
**Illustrations couverture et pages :** © Violaine Leroy / [www.cargocollective.com/violaine-leroy](http://www.cargocollective.com/violaine-leroy)  
**Logo La fraternelle :** © Caroline Pageaud / [www.carolinepageaud.com](http://www.carolinepageaud.com)  
**Polices de caractères :** Phosphate et Gill sans  
**Conception :** Laetitia Merigot © La fraternelle

**ASSOCIATION LA FRATERNELLE**  
**12 RUE DE LA POYAT**  
**39200 SAINT-CLAUDE**  
**03 84 45 42 26**

**INFO@MAISONDUPEUPLE.FR**  
**WWW.MAISONDUPEUPLE.FR**

Agréments Éducation populaire, Éducation Nationale, Entreprise Sociale et Solidaire  
Licences d'entrepreneur du spectacle : 1-112 38 25 et 1-112 38 26, 2-112 38 27, 3-112 38 28  
Imprimé sur papier offset 70% recyclé par l'imprimerie Caire à Moirans-en-Montagne

© ILLUSTRATIONS : [WWW.CARGOCOLLECTIVE.COM/VIOLAINE-LEROY/](http://WWW.CARGOCOLLECTIVE.COM/VIOLAINE-LEROY/)



VIOLAINE LEROY